

# Ford

TOURNEO CONNECT



Go Further



Visionario. Ingenioso. Extraordinario.  
Cada automóvil lleva impresa su firma.

*Henry Ford*



El modelo mostrado es un Ford Tourneo Connect Compact Titanium en color amarillo solar (opcional) y llantas de aleación de 17" (opcional).  
El modelo mostrado es un Ford Grand Tourneo Connect Titanium en color gris techno (no disponible) y llantas de aleación de 17" (no disponible).



La vida debe ser  
un equilibrio.  
Nunca un  
compromiso.

El nuevo Ford Tourneo Connect es un espacio relajante y confortable. Te sentirás muy cómodo al ocupar su asiento pero sobre todo, sentirás nuevas emociones al conducirlo: acabados y materiales de alta calidad, respuestas dinámicas en la conducción y un bajo consumo de combustible, todo ello sin renunciar a la funcionalidad para la vida diaria.

El modelo mostrado es un Ford Tourneo Connect Compact Titanium en color amarillo solar (opcional) y llantas de aleación de 17" (opcional).

## Fabricado para una vida larga y aventurera.

Para estilos de vida aventureros, se necesita un coche con una gran resistencia. La nueva Ford Tourneo Connect puede con todo. Lleva todo tu equipamiento deportivo a la playa. Lleva a los niños al colegio. En ciudad o en el campo. En todos los escenarios, la nueva Ford Tourneo Connect os protege a ti y a los tuyos.

El modelo mostrado es un Ford Tourneo Connect Compact Titanium en color amarillo solar (opcional) con llantas de aleación de 17" (opcional), railes de techo (accesorio) y baúl de techo Thule\* (accesorio).

\*La garantía es responsabilidad del proveedor.



“Llama a Ana”

“Quiero un café”

“Quiero ir a casa”

“Necesito gasolina”

“Necesito aparcar”

“Reproducir Queen”



Usa tu voz como si fuesen tus manos.

**Ford SYNC 3 con control de voz y pantalla táctil de 6”** El nuevo Ford SYNC 3 con control de voz y pantalla táctil de 6” le permite controlar el sistema de audio, la navegación por satélite y, por supuesto, su teléfono conectado. La intuitiva pantalla táctil en color de 6” es capaz de integrarse con las aplicaciones de su smartphone utilizando AppLink, Apple CarPlay y Android Auto, lo que le permite configurar su pantalla de inicio de la manera que desee. Mientras que el Ford Emergency Assistant\* ayudará a los ocupantes proporcionando a los servicios de emergencia la localización del vehículo en su propio idioma (Opción en Trend y Titanium)

La navegación por satélite se incluye como opción en Trend y Titanium.

\* Ford Emergency Assistant funciona en más de 40 países europeos. Esta característica funciona cuando está emparejado con un teléfono móvil compatible conectado y se enciende cuando se despliega un airbag o un sensor que registra un accidente desactiva la toma de combustible. SYNC AppLink y Asistencia de emergencia no son compatibles con todos los idiomas europeos. Consulte la web local de Ford para obtener la información más reciente.

Nota: Integración de smartphone completo de Ford SYNC 3 sólo disponible con iPhone 5 / Android 5.0 (Lollipop) o superior. Algunas funciones SYNC 3 requieren una conexión de datos, por lo que se aplicarán tarifas de datos móviles. Para comprobar si Apple CarPlay y Android Auto están disponibles en su mercado, consulte los sitios oficiales de Apple CarPlay y Android Auto para obtener la información más reciente.



¿Gasolina o Diésel?

Hemos conseguido que las dos opciones sean igual de tentadoras.

### 1.0 EcoBoost gasolina

Gracias a la inyección directa de gasolina, al turbocompresor y la distribución variable, nuestros galardonados motores EcoBoost ofrecen la misma potencia que motores de mayor tamaño pero con un consumo de combustible y emisiones mucho menores.



### 1.5 TDCi diésel

Los nuevos motores Diésel Duratorq TDCi impresionan con su rendimiento refinado y superior eficiencia. Tanto en carretera abierta como fuera de ella, la entrega de potencia es suave pero inestimable en cuestas o adelantamientos.



## Rodéate de soluciones ingeniosas.

En Ford, las soluciones ingeniosas son aquellas que te hacen la vida más fácil. En el Tourneo Connect tendrás a tu disposición sensores de aparcamiento por ultrasonido delanteros y traseros, faros y limpiaparabrisas automáticos y una cámara de visión trasera con display en el retrovisor interior para facilitarte las maniobras marcha atrás. También encontrarás una gran cantidad de compartimentos para guardar objetos, incluyendo compartimentos bajo el suelo y un compartimento oculto en el salpicadero para guardar y cargar tus dispositivos electrónicos portátiles.

**Nota:** La imagen muestra transmisión automática, opcional en motores diésel.

## Flexibilidad absoluta. Versatilidad total.

Los asientos del Tourneo Connect llevan la versatilidad a un nuevo nivel. Los asientos abatibles de la segunda fila facilitan el acceso a la tercera fila de asientos. A su vez, también es posible abatir totalmente los asientos de la segunda y la tercera fila para obtener una superficie de maletero plana para todo tu equipaje. Unas soluciones de almacenamiento prácticas, que incluyen compartimentos en el techo para las pertenencias de los pasajeros delanteros y traseros, mantienen el habitáculo ordenado. Desde siete adultos hasta una piragua, y casi cualquier cosa que quieras llevar. Si necesitas transportar algo con elegancia y comodidad, mételo en el Grand Tourneo Connect.



1. Espacio de almacenamiento inteligente en el maletero
2. Compartimentos porta objetos en el techo (tipo avión) para pasajeros traseros
3. Bandeja de almacenamiento en el techo para pasajeros delanteros







## Tourneo Connect Ambiente\*

### Características principales de equipamiento exterior

- Llantas de acero de 16" con tapacubos completos
- Retrovisores con eliminación del punto ciego
- Doble puerta lateral
- Luces de conducción diurna
- Faros delanteros en acabado negro
- Paragolpes delantero del color de la carrocería
- Paragolpes trasero en color negro
- Molduras laterales en color negro
- Tiradores de las puertas en color negro

### Características principales de equipamiento interior

- Elevalunas eléctricos delanteros con función "One Touch Down" en el lado del conductor
- Ordenador de a bordo
- Consola central nivel 1
- Bandeja porta objetos de techo delantera
- Luces de cortesía delanteras y traseras en el techo
- Suelo del maletero en goma

### Motores:

- 1.0 EcoBoost 100cv (74 kW) (no disponible en Grand Tourneo Connect)
- 1.5 TDCi 75cv (55 kW)
- 1.5 TDCi 100cv (74 kW)
- 1.5 TDCi 120cv (88 kW)

Automatic transmission available as an option on 100 PS and 120 PS Duratorq TDCi diesel.

\*No disponible en el mercado Español



Sistema de repostaje sin tapón Ford Easy-Fuel

(De serie)



## Tourneo Connect Trend

### Equipamiento exterior adicional a Ambiente

- Faros antiniebla delanteros
- Retrovisores exteriores termoelectrónicos con regulación eléctrica
- Marcos de los faros antiniebla del color de la carrocería
- Tiradores de las puertas en color negro

### Equipamiento interior adicional a Ambiente

- Radio MyConnection - Sistema de radio compatible con MP3, conexión USB y AUX, Bluetooth®, controles audio en el volante y cuatro altavoces
- Luz de techo delantera con dos luces de lectura
- Suelo del maletero en moqueta
- Toma de corriente de 12 V delantera y trasera
- Compartimento porta objetos sobre el panel de instrumentos
- Suelo del maletero en moqueta

### Motores:

- 1.0 EcoBoost 74 kW (100 cv) (no disponible en Grand Tourneo Connect)
- 1.5 TDCi 74 kW (100 cv)
- 1.5 TDCi 88 kW (120 CV)

Transmisión automática sólo disponible en 1.5 TDCi 88 kW (120 CV)



**Retrovisores exteriores termoelectrónicos con regulación eléctrica**

(De serie)



## Tourneo Connect Titanium

### Equipamiento exterior adicional a Trend

- Llantas de aleación de 16" y 5 radios
- Molduras laterales y paragolpes trasero del color de la carrocería
- Cristales traseros privacidad
- Retrovisores exteriores electrónicamente plegables del color de la carrocería
- Faros automáticos con acabado cromado
- Sensores de parking traseros
- Limpiaparabrisas térmico con sensor de lluvia
- Faros adaptativos con función "Cornering Lights"
- Techo panorámico
- Faros con función "Follow me home"

### Equipamiento interior adicional a Trend

- Radio/CD con pantalla multifuncional MFD de 3,5", compatible con MP3. Incluye Ford SYNC con Asistente de Emergencia, Bluetooth® con control por voz y seis altavoces
- Elevalunas eléctricos delanteros con función "One Touch Up/Down"
- Retrovisor interior autocrómico con espejo de vigilancia para niños
- Porta gafas de techo para el conductor
- Alfombrillas delanteras
- Manillares de las puertas cromados
- Guantero iluminada
- Volante de 4 radios forrado en cuero
- Climatizador automático bizona
- Pomo de la palanca de cambios forrado en cuero

### Engines:

- 1.0 EcoBoost 74 kW (100 cv) (no disponible en Grand Tourneo Connect)
- 1.5 TDCi 74 kW (100 cv)
- 1.5 TDCi 88 kW (120 CV)

Transmisión automática sólo disponible en 1.5 TDCi 88 kW (120 CV)


**Nota:** Los logotipos y la marca Bluetooth® son propiedad de Bluetooth SIG, Inc. Ford Motor Company Limited y sus compañías filiales disponen de autorización para hacer uso de ellos. Las demás marcas registradas y nombres comerciales pertenecen a sus respectivos propietarios.



### Techo panorámico

(De serie)

\*El Asistente de Emergencia de Ford está disponible en más de 40 países europeos. Este servicio funciona cuando está vinculado a un teléfono móvil compatible conectado que se encuentre en el vehículo cuando se despliega un airbag (airbags de rodilla y cinturones traseros inflables excluidos, si forman parte del equipamiento) o se desconecta la inyección de combustible.



Al final nos  
hemos decidido  
por el Amarillo  
Solar. ¿Con cuál  
te quedarías?



**Blanco**  
Color sólido



**Plata Perla**  
Color metalizado\*



**Amarillo Solar**  
Color metalizado\*



**Negro Shadow**  
Color metalizado\*



**Azul Báltico**  
Color sólido



**Guard**  
Color metalizado\*  
(No disponible)



**Azul Impact**  
Color metalizado\*



**Gris Magnetic**  
Color metalizado\*



**Rojo Race**  
Color sólido

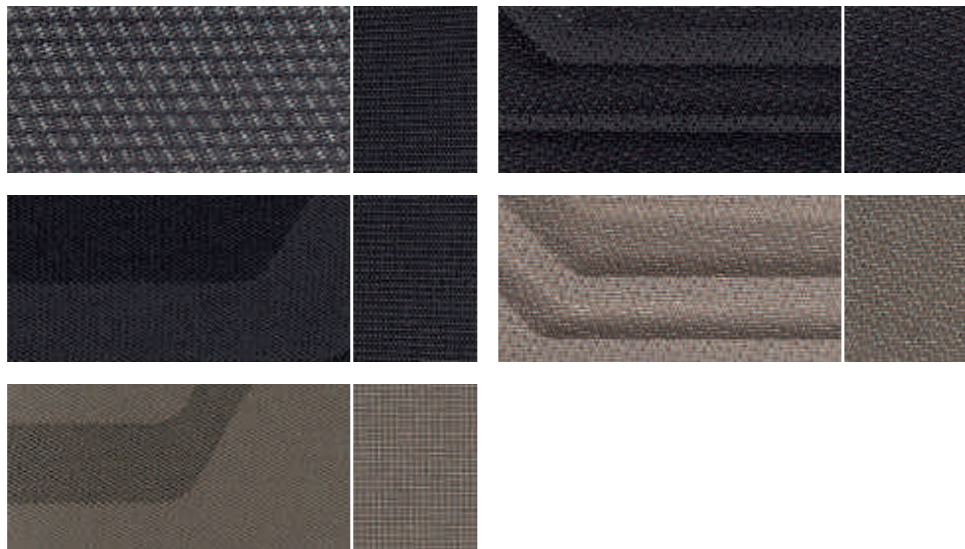


**Metalicoso**  
Color metalizado\*

\*La pintura metalizada es una opción con coste adicional.  
El Ford Tourneo Connect está cubierto por la Garantía Anticorrosión de Ford durante 12 años a partir de la fecha de la primera matriculación. Sujeto a términos y condiciones.  
**Nota:** Las imágenes que aparecen en este catálogo son sólo ilustrativas de los colores de carrocería y pueden no coincidir con las especificaciones actuales o con la disponibilidad del producto en determinados mercados. Los colores y tapicerías reproducidos en este catálogo podrían mostrar variación respecto a la realidad debido a las limitaciones del proceso de impresión.

# Sensación de confort.

Una selección exquisita de tapicerías engrandece todavía más el sorprendente interior del Tourneo Connect.



## 1. Ambiente (No disponible)

Frente del asiento: Traxon en Negro Charcoal  
Lateral del asiento: Max en Negro Charcoal

## 2. Trend

Frente del asiento: Route en Negro Charcoal  
Lateral del asiento: Max en Negro Charcoal

## 3. Trend (No disponible)

Frente del asiento: Route en Beige  
Lateral del asiento: Max en Beige

## 4. Titanium

Frente del asiento: Chicane en Negro Charcoal  
Lateral del asiento: Malt en Negro Charcoal

## 5. Titanium

Frente del asiento: Chicane en Beige  
Lateral del asiento: Malt en Beige





## Llantas



Llanta de aleación de 16" y 5 radios  
(Opcional y accesorio)



Llanta de aleación de 16" y 5 radios  
(Opcional y accesorio)



Llanta de aleación de 17" y 5 radios  
(Opcional y accesorio)



Llanta de aleación de 17" y 5 radios  
(Opcional y accesorio)  
\*Comprobar disponibilidad

### Llantas

Acero – 16"x 6½" tapacubos Trend (neumáticos 205/60)\*

Aleación – 16"x 6½" 5 radios (neumáticos 205/60)\*

Aleación – 17"x 6½" 5 radios (neumáticos 205/55)\*

Rueda de repuesto

● = De serie, ○ = Opcional, con coste, □ = Parte de un paquete opcional.

\*Sin posibilidad de elegir la marca del neumático.

Tourneo Connect  
Compact

Trend

Titanium

Grand Tourneo  
Connect

Trend

Titanium

●	-	●	-
○	●	○	●
-	○	-	○
○	○	○	○

Intervalos de mantenimiento cada vez más prolongados de hasta 30.000 km (o 1 año).  
Tu vehículo más eficiente.

## Equipamiento exterior

	Tourneo Connect Compact		Grand Tourneo Connect	
	Trend	Titanium	Trend	Titanium
<b>Diseño</b>				
Paragolpes delantero – Color carrocería	●	●	●	●
Paragolpes trasero – Color negro	●	-	●	-
Paragolpes trasero – Color carrocería		●		●
Tiradores de las puertas – Color negro	●	-	●	-
Tiradores de las puertas – Color carrocería		●		●
Retrovisores exteriores – Termoeléctricos, en color negro	●	-	●	-
Retrovisores exteriores – Termoeléctricos, auto fold, en color carrocería		●		●
Detector de ángulos muertos – BLIS		□		□
Parrilla frontal – Color negro	●	●	●	●
Molduras laterales – Color negro	●	-	●	-
Molduras laterales – Color carrocería		●		●
Barras de techo transversales deslizantes	○/□	○	○/□	○
Railes de techo	○	●	○	●
Gancho de remolque (13 pin), fijo (incluye Control de Estabilidad del Remolque)	○	○	○	○
Gancho de remolque (13 pin), desmontable (incluye Control de Estabilidad de Remolque)	○	○	○	○
Paquete Sport Exterior – Embellecedor paragolpes del. y tras., Manecillas de las puertas del color de la carrocería, Llantas de aleación 17", Railes de techo y Luces antiniebla adaptativas	○	-	○	-
Paquete Estilo – Railes de techo, cristales privacidad traseros y llantas de aleación de 16".	○	●	○	●
Paquete Trend Plus – Control de velocidad con limitador, faros antiniebla con función adaptativa "Cornering Lights", parabrisas térmico QuickClear, luces automáticas y Active City Stop.	○	-	○	-

● = De serie, ○ = Opcional, con coste, □ = Parte de un paquete opcional.

\*Sin posibilidad de elegir la marca del neumático.



### Driver Alert<sup>(2)</sup>

Designed to warn you if the system detects driving behaviour that indicates a drop in alertness levels. Initially, a warning icon is displayed in the instrument cluster, followed by a warning chime if driving alertness further declines. (Option on Trend and Titanium as part of Lane-Keeping System)

<sup>(1)</sup>Uses sensors.

<sup>(2)</sup>Driver assistance feature.

## Equipamiento exterior

	Tourneo Connect Compact		Grand Tourneo Connect	
	Trend	Titanium	Trend	Titanium
<b>Comodidad</b>				
Puertas traseras – Laterales deslizantes	●	●	●	●
Sensor de parking delantero y trasero	○	○	○	○
Sensor de parking trasero	-	●	-	●
Ventanillas – Cierre Global	-	●	-	●
Limpiaparabrisas – Intermitencia variable	●	-	●	-
Limpiaparabrisas trasero	●	●	●	●
Ventanas – 2ª fila, deslizante, eléctrica	●	●	●	●
Ventanas – 3ª fila, fija	●	●	●	●
Luneta trasera – Fija	●	●	●	●
Luneta trasera – Térmica	●	●	●	●
Cristales privacidad traseros	○	●	○	●
Sensor de lluvia	□	●	□	●
Parabrisas térmico QuickClear	○/□	●	○/□	●
Techo Panorámico	○	●	○	●
Faros antiniebla – Delanteros	●	-	●	-
Faros antiniebla – Con función adaptativa "Cornering Lights"	□	●	□	●
Luces antiniebla – Traseras	●	●	●	●
Faros – Función "Follow me home"	□	●	□	●
Faros – Luces de conducción diurna	●	●	●	●
Faros – Automáticos	○/□	●	○/□	●
Luces de frenado en posición elevada	●	●	●	●
Faros delanteros – Halógenos con acabado negro	●	-	●	-
Faros delanteros – Halógenos con acabado cromado		●		●

● = De serie, ○ = Opcional, con coste, □ = Parte de un paquete opcional.

\*Sin posibilidad de elegir la marca del neumático.

### Parabrisas térmico Quickclear

Diseñado para desempañar el parabrisas en segundos, incluso con escarcha. (De serie en Titanium)





## Guía del interior

El Ford Tourneo Connect viene con multitud de funciones útiles que te hacen la vida más fácil, para que la experiencia de conducir sea lo más agradable y "conectada" posible.

- Volante forrado en cuero (de serie en Titanium) con controles integrados para el audio y Control de Crucero
- Palanca de cambios forrada en cuero (de serie en Titanium)
- Pantalla táctil de 6" con navegador, MP3 y Ford SYNC 3. Incluye Cámara de Visión Trasera (opcional)
- Climatizador Automático Bizona (de serie en Titanium)
- Ordenador de a bordo (de serie en todas las versiones)
- Posa vasos delanteros dobles (de serie en todas las versiones)
- Toma de corriente de 12 V en el salpicadero (de serie en todas las versiones)
- Compartimento porta objetos sobre el panel de instrumentos (de serie en todas las versiones)
- Soporte porta gafas para el conductor (de serie en Titanium)
- Espejo retrovisor de vigilancia para niños (de serie en Titanium)
- Parabrisas térmico QuickClear (de serie en Titanium)
- Control de crucero con limitador de velocidad (de serie en Titanium)
- Columna de la dirección ajustable en altura y profundidad (de serie en todas las versiones)
- Porta botellas en las puertas (de serie en todas las versiones)

## Tecnología de audio

Radio/CD con pantalla táctil de 6", navegador y Ford SYNC 3 con Asistente de Emergencia\*, USB y conectividad Bluetooth® con control por voz, 6 altavoces y cámara de visión trasera. (Opcional)

**Mostrado a la derecha: Radio CD con Ford SYNC 3 y pantalla táctil a color de 6"**

\* Ford Emergency Assistant funciona en más de 40 países europeos. Esta característica funciona cuando está emparejado con un teléfono móvil compatible conectado y se enciende cuando se despliega un airbag o un sensor que registra un accidente desactiva la toma de combustible. SYNC AppLink y Asistencia de emergencia no son compatibles con todos los idiomas europeos.

Nota: Integración de smartphone completo de Ford SYNC 3 sólo disponible con iPhone 5 / Android 5.0 (Lollipop) o superior. Algunas funciones SYNC 3 requieren una conexión de datos, por lo que se aplicarán tarifas de datos móviles.

Nota: Los logotipos y la marca Bluetooth® son propiedad de Bluetooth SIG, Inc. Ford Motor Company Limited y sus compañías filiales disponen de autorización para hacer uso de ellos. Las demás marcas registradas y nombres comerciales pertenecen a sus respectivos propietarios.





## Equipamiento interior

	Tourneo Connect Compact		Grand Tourneo Connect	
	Trend	Titanium	Trend	Titanium
<b>Diseño</b>				
Volante – 4 radios con acabado en negro	●	-	●	-
Volante – 4 radios forrado en cuero con acabado en aluminio	□	●	□	●
Volante – Ajustable en altura y profundidad	●	●	●	●
Manillares de las puertas – Negros	●	-	●	-
Manillares de las puertas – Acabado cromado	-	●	-	●

● = De serie, ○ = Opcional, con coste, □ = Parte de un paquete opcional.

Los logotipos y la marca Bluetooth® son propiedad de Bluetooth SIG, Inc. Ford Motor Company y sus compañías filiales disponen de autorización para hacer uso de ellos. El Asistente de Emergencia de Ford está presente en más de 40 países europeos. Este servicio funciona vinculado a un teléfono móvil compatible conectado que se encuentre en el vehículo cuando se despliega un airbag (airbag de rodilla y cinturones traseros inflables excluidos, si forman parte del equipamiento) o se desconecta la inyección de combustible.



## Controla tus listas de reproducción sin tocar tu reproductor MP3

### Controles integrados en el volante

Coloca las manos en el volante y tu canción favorita en el MP3. (De serie en todas las versiones)

Los logotipos y la marca Bluetooth® son propiedad de Bluetooth SIG, Inc. y Ford Motor Company y sus compañías filiales disponen de autorización para hacer uso de los mismos. Las demás marcas registradas y nombres comerciales pertenecen a sus respectivos propietarios.

El Asistente de Emergencia de Ford está presente en más de 40 países europeos. Este servicio funciona cuando está vinculado a un teléfono móvil compatible que se encuentra en el vehículo cuando se despliega un airbag (airbags de rodilla y cinturones de seguridad traseros inflables excluidos, si forman parte del equipamiento) o se desconecta la bomba de combustible. Consulta el sitio web de Ford de tu país para obtener más información.

## Equipamiento interior

	Tourneo Connect Compact		Grand Tourneo Connect	
	Trend	Titanium	Trend	Titanium
<b>Sistemas de audio y comunicaciones</b>				
Radio – Radio MyConnection, controles audio en el volante, USB con capacidad MP3, Bluetooth®, 4 altavoces	●	-	●	-
Radio – Radio/CD con display MFD de 3.5", centro de mensajes, 6 altavoces, Ford SYNC (con Asistente de Emergencia, Bluetooth® y Control por voz, USB y modo Privacidad)	○	●	○	●
Radio – Radio/CD con pantalla táctil de 6", Navegador, centro de mensajes, 6 altavoces, Ford SYNC 3 (con Asistente de Emergencia, Bluetooth® y Control por voz, USB y modo Privacidad) y Camara de Visión trasera	-	○	-	○
<b>Climatización</b>				
Filtro de polen	●	●	●	●
Aire acondicionado – Control manual	●	-	●	-
Climatizador automático bizona	○	●	○	●

● = De serie, ○ = Opcional, con coste, □ = Parte de un paquete opcional.

Los logotipos y la marca Bluetooth® son propiedad de Bluetooth SIG, Inc. Ford Motor Company y sus compañías filiales disponen de autorización para hacer uso de ellos. El Asistente de Emergencia de Ford está presente en más de 40 países europeos. Este servicio funciona vinculado a un teléfono móvil compatible conectado que se encuentre en el vehículo cuando se despliega un airbag (airbag de rodilla y cinturones traseros inflables excluidos, si forman parte del equipamiento) o se desconecta la inyección de combustible.

### Compartimento guarda objetos con toma eléctrica y conector MP3 sobre el panel de instrumentos

Compartimento oculto para guardar objetos de forma segura. (De serie en todas las versiones)



## Equipamiento interior

	Tourneo Connect Compact		Grand Tourneo Connect	
	Trend	Titanium	Trend	Titanium
<b>Confort y habitabilidad</b>				
Alfombrillas – 1ª y 2ª fila	●	●	●	●
Ordenador de a bordo	●	●	●	●
Ford "Eco Mode"	●	●	●	●
Luces de cortesía – Delanteras, de lectura, 2 luces	●	●	●	●
Luces de cortesía – Traseras	●	●	●	●
Retrovisor interior autocrómico		●		●
Doble posavasos delantero	●	●	●	●
MyKey®	○	○	○	○
Cámara de Visión Trasera – en pantalla MFD	□	□	□	□
Cámara de Visión Trasera con display en el retrovisor (incluye sensor de parking trasero)	○	○	○	○
Control de crucero	□	●	□	●
Toma de corriente – 12 V (en el panel de instrumentos)	●	●	●	●
Toma de corriente – 12 V (delantera y trasera)	●	●	●	●
Compartimento de almacenaje sobre el panel de instrumentos	●	●	●	●
Apoya brazos central – trasero, 2ª fila	-	●	-	●
Consola de techo trasera (incompatible con Grand Tourneo Connect 7 asientos)	○	○	○	○
Consola central nivel 1	●	-	●	-
Consola central nivel 4 incluye consola toma de corriente delantera 12 V	□	●	□	●
Portagafas para el conductor		●		●
Ventanas – Delanteras, eléctricas con bajada "One Touch Down"	●	-	●	-
Ventanas – Delanteras, eléctricas con subida y bajada "One Touch Up/Down"		●		●
Retrovisor interior para observación de los niños		●		●
Guantera con iluminación	-	●	-	●
Paquete fumador	○	○	○	○

● = De serie, ○ = Opcional, con coste, □ = Parte de un paquete opcional.

Los logotipos y la marca Bluetooth® son propiedad de Bluetooth SIG, Inc. Ford Motor Company y sus compañías filiales disponen de autorización para hacer uso de ellos. El Asistente de Emergencia de Ford está presente en más de 40 países europeos. Este servicio funciona vinculado a un teléfono móvil compatible conectado que se encuentre en el vehículo cuando se despliega un airbag (airbag de rodilla y cinturones traseros inflables excluidos, si forman parte del equipamiento) o se desconecta la inyección de combustible.

## Soluciones de almacenamiento innovadoras

Gracias a los dos compartimentos de almacenamiento situados bajo el suelo (en el hueco para los pies de la segunda fila) y en el techo, y a la posibilidad de desmontar los asientos, el Tourneo Connect ofrece grandes posibilidades de transporte para tus objetos, sin importar su tamaño.





## Equipamiento interior

### Asientos

Conductor – Ajuste manual, 4 posiciones

Asiento del conductor – Reclinable

Avisador del cinturón de seguridad (conductor y pasajero)

Asiento pasajero delantero – Plegable y abatible

Pasajero delantero – Ajuste manual, 2 posiciones

Asiento del pasajero delantero – Reclinable

Asiento del pasajero delantero con bolsillo para mapas

Asiento del conductor con bolsillo para mapas

Conductor – Soporte lumbar con ajuste manual

Asientos traseros – 2ª fila, plegables y extraíbles 60/40

Asientos traseros – 3ª fila (versión Grand Tourneo Connect, total 7 asientos)

Asientos calefactados – Conductor y pasajero delantero

	Tourneo Connect Compact		Grand Tourneo Connect	
	Trend	Titanium	Trend	Titanium

Conductor – Ajuste manual, 4 posiciones	●	●	●	●
Asiento del conductor – Reclinable	●	●	●	●
Avisador del cinturón de seguridad (conductor y pasajero)	●	●	●	●
Asiento pasajero delantero – Plegable y abatible	●	-	●	-
Pasajero delantero – Ajuste manual, 2 posiciones	-	●	-	●
Asiento del pasajero delantero – Reclinable	●	-	●	-
Asiento del pasajero delantero con bolsillo para mapas	-	●	-	●
Asiento del conductor con bolsillo para mapas	●	●	●	●
Conductor – Soporte lumbar con ajuste manual	●	●	●	●
Asientos traseros – 2ª fila, plegables y extraíbles 60/40	●	●	●	●
Asientos traseros – 3ª fila (versión Grand Tourneo Connect, total 7 asientos)	-	-	○	○
Asientos calefactados – Conductor y pasajero delantero		○		○

● = De serie, ○ = Opcional, con coste, □ = Parte de un paquete opcional.

Los logotipos y la marca Bluetooth® son propiedad de Bluetooth SIG, Inc. Ford Motor Company y sus compañías filiales disponen de autorización para hacer uso de ellos. El Asistente de Emergencia de Ford está presente en más de 40 países europeos. Este servicio funciona vinculado a un teléfono móvil compatible conectado que se encuentre en el vehículo cuando se despliega un airbag (airbag de rodilla y cinturones traseros inflables excluidos, si forman parte del equipamiento) o se desconecta la inyección de combustible.



### Nuevos Asientos Flexibles: máxima modularidad

Los asientos del Tourneo Connect llevan la versatilidad a un nuevo nivel. Los respaldos de los asientos traseros de la segunda fila se abaten completamente creando múltiples posibilidades de transporte para los pasajeros y su equipaje. Además, los asientos de la segunda fila son también plegables, integralmente, para aumentar aún más la versatilidad de tu Tourneo Connect. Finalmente, si lo que deseas es el máximo espacio de carga, entonces simplemente retira los asientos traseros. (El Grand Tourneo Connect presenta otras funcionalidades de los asientos).

## Espacio de almacenamiento

Maletero	Torneo Connect Compact		Grand Tourneo Connect	
	Trend	Titanium	Trend	Titanium
Bandeja cubre maletero	●	●	-	-
Red porta objetos	●	●	●	●
Red separadora de maletero	○	-	○	-
Alfombrilla cubre maletero	●	●	●	●

● = De serie, ○ = Opcional, con coste, □ = Parte de un paquete opcional.

Los logotipos y la marca Bluetooth® son propiedad de Bluetooth SIG, Inc. Ford Motor Company y sus compañías filiales disponen de autorización para hacer uso de ellos. El Asistente de Emergencia de Ford está presente en más de 40 países europeos. Este servicio funciona vinculado a un teléfono móvil compatible conectado que se encuentre en el vehículo cuando se despliega un airbag (airbag de rodilla y cinturones traseros inflables excluidos, si forman parte del equipamiento) o se desconecta la inyección de combustible.

®Utiliza sensores.

<sup>1</sup>Característica de seguridad.

<sup>2</sup>Característica de asistencia al conductor.

\*La capacidad del remolque depende del motor y el acabado del vehículo, por favor consulte las especificaciones de pesos y cargas del vehículo.

### Cámara de Visión Trasera

Al meter marcha atrás, automáticamente aparece la imagen procedente de la Cámara de Visión Trasera en el espejo retrovisor interior. Las líneas marcadas sobre la imagen te indican la trayectoria del vehículo al hacer marcha atrás.

### Gancho de remolque fijo

Sometido a estrictas pruebas para asegurar los mayores estándares de seguridad. La capacidad de remolque es de 750 kg. (Opcional y accesorio)

### Control de Tracción<sup>1)</sup>

Si detecta que alguna de las ruedas patina, este sistema puede distribuir más par motor a la rueda con más tracción.

### Control de Estabilidad del Remolque<sup>1)</sup>

Al detectar inestabilidad en el remolque, el sistema tiene la función de reducir el par motor y accionar los frenos en la rueda o ruedas adecuadas para ayudar a mantener la estabilidad. (De serie con gancho de remolque Ford opcional)

### Asistencia de Arranque en Pendiente<sup>2)</sup>

Tiene la función de evitar temporalmente que el vehículo se desplace al dejar de pisar el freno para pisar el acelerador. Funciona en las marchas hacia delante y hacia atrás, por lo que resulta idóneo para remolcar y tirar de equipos para actividades en el exterior. (De serie)

### Control Electrónico de Estabilidad (ESC/ESP)<sup>1)</sup>

El ESC está diseñado para ayudarte a mantener el control en condiciones de conducción extremas. Detecta cuando te desvías de la trayectoria elegida y te ayuda a mantenerte en ella regulando la fuerza de frenado y la potencia del motor automáticamente. (De serie)

### Asistencia en Frenadas de Emergencia<sup>1)</sup>

Diseñado para identificar situaciones de emergencia y aumentar la presión en el sistema de freno para proporcionar la fuerza de frenado óptima. (De serie)

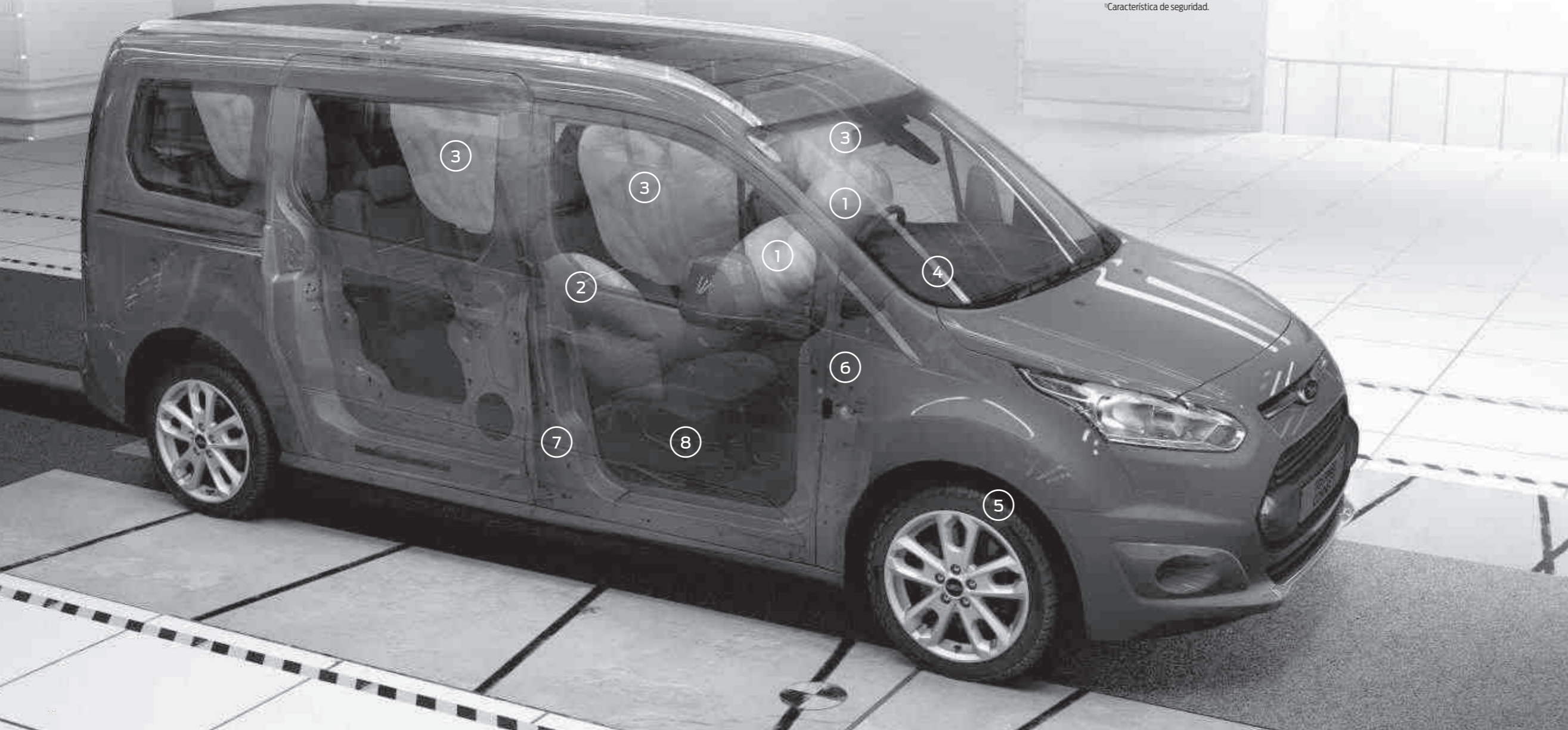


El modelo mostrado es un Ford Grand Tourneo Connect Trend con Paquete Sport Exterior (Opcional).

\*Nota: nunca debe instalarse un asiento infantil, en el sentido contrario a la marcha, en el asiento del pasajero delantero cuando el vehículo Ford va equipado con airbag frontal de pasajero delantero y/o airbags laterales.

¶Utiliza sensores.

‡Característica de seguridad.



## Sistema de protección inteligente (IPS)<sup>¶</sup>

El avanzado sistema IPS de Ford utiliza una amplia gama de sofisticadas tecnologías diseñadas para protegerte, incluyendo un habitáculo de seguridad de acero ultrarreforzado, sistema de frenos antibloqueo con Asistencia en Frenadas de Emergencia, y airbags delanteros, laterales de tórax y de cortina.

### El sistema IPS del Ford Tourneo Connect incluye:

1. Airbags frontales para el conductor y pasajero delantero♦
2. Airbags laterales de tórax para el conductor y pasajero delantero.
3. Airbags laterales de cortina para el conductor, pasajero delantero y pasajeros traseros.
4. Columna de dirección y pedales colapsables para protección optimizada del conductor.
5. Control Electrónico de Estabilidad (ESC/ESP) con Frenos Antibloqueo (ABS) con Distribución Electrónica de Frenada (EBD) y Asistencia en Frenadas de Emergencia (EBA)
6. Carrocería robusta con celda de seguridad ultra rígida y zonas de deformación específicas, optimizadas por ordenador.
7. Pre-tensores, retractores limitativos y monturas ajustables en altura en los cinturones de seguridad delanteros.\*
8. Base de asientos con resistencia a vadeo

## Equipamiento de seguridad

	Tourneo Connect Compact		Grand Tourneo Connect	
	Trend	Titanium	Trend	Titanium
<b>Seguridad y asistencia al conductor</b>				
Asistente de frenada en ciudad <sup>1)</sup> (solo disponible con SYNC)	○	●	○	●
Frenos Anti Bloqueo (ABS) con Control de Tracción <sup>1)</sup>	●	●	●	●
Luces de Frenada de Emergencia (EBW) <sup>1)</sup>	●	●	●	●
Control Electrónico de Estabilidad (ESC/ESP) <sup>1)</sup>	●	●	●	●
Control de Estabilidad del Remolque (TSC) <sup>1)</sup> (de serie con gancho de remolque Ford opcional)	●	●	●	●
Asistencia en Frenada de Emergencia (EBA) <sup>1)</sup>	●	●	●	●
Control de Crucero con Limitador de Velocidad <sup>2)</sup>	○/□	●	○/□	●
Sistema de Arranque en Pendiente <sup>2)</sup>	●	●	●	●
Ayuda de mantenimiento de carril <sup>2)</sup> (Incluye Blind Spot Information System, Cross-Traffic Alert, Auto High Beam, Traffic Sign Recognition, rain-sensing wipers, Quickclear heated windscreens, front fog lights and Driver Alert System)	-	○	-	○
Reconocimiento de señales de velocidad <sup>2)</sup>	-	□	-	□
Monitor de conducción segura <sup>2)</sup>	-	□	-	□
Sensor de presión de neumáticos <sup>2)</sup>	●	●	●	●
Airbag – Conductor <sup>1)</sup>	●	●	●	●
Airbag – Pasajero delantero* <sup>1)</sup>	●	●	●	●
Airbag – Lateral para el conductor (tórax y pelvis) <sup>1)</sup>	●	●	●	●
Airbag – Lateral para el pasajero delantero (tórax y pelvis) <sup>1)</sup>	●	●	●	●
Airbags – Airbags laterales de cortina para asientos delanteros y traseros (2ª fila de asientos) <sup>1)</sup>	●	●	-	-
Airbags – Airbags laterales de cortina para asientos delanteros y traseros (2ª y 3ª filas de asientos) <sup>1)</sup>	-	-	●	●
Cinturones de seguridad – Conductor y pasajero delantero <sup>1)</sup>	●	●	●	●
Cinturones de seguridad – 2ª y 3ª fila <sup>1)</sup>	●	●	●	●

● = De serie, ○ = Opcional, □ = Parte de paquete opcional, <sup>1)</sup>Característica de seguridad, <sup>2)</sup>Característica de asistencia al conductor.

**\*Nota: nunca debe instalarse un asiento infantil, en sentido contrario a la marcha, en el asiento del pasajero delantero cuando el vehículo Ford va equipado con airbag de pasajero delantero y/o airbags laterales activados.**

### Detector de Ángulos Muertos (BLIS)<sup>2)</sup> y Alerta de Tráfico Cruzado<sup>2)</sup>

El **Detector de Ángulos Muertos (BLIS)** le avisa mediante unas discretas luces de advertencia integradas en los espejos de las puertass, cuando otro vehículo entra en su punto ciego mientras conduce. También, al retroceder desde un espacio de aparcamiento perpendicular, la **Alerta de Tráfico Cruzado** escanea a izquierda y derecha. Si detecta un vehículo en movimiento u otro peligro, se dan advertencias visuales y audibles.

### Reconocimiento de señales de tráfico<sup>2)</sup>

Diseñado para leer automáticamente las señales de velocidad estándar que se encuentran en la carretera y mostrar el límite de velocidad en el cuadro de instrumentos del conductor. También disponible con un sistema de navegación opcional para un reconocimiento de señales de tráfico mejorado. (Opcional)

<sup>2)</sup>Utiliza sensores.

<sup>1)</sup>Diseñado para funcionar a velocidades superiores a los 10 km/h.

<sup>2)</sup>Característica de asistencia al conductor.

## Equipamiento de seguridad

	Tourneo Connect Compact		Grand Tourneo Connect	
	Trend	Titanium	Trend	Titanium
<b>Protección</b>				
Cierre centralizado	●	●	●	●
1 llave con control remoto + 1 llave simple	●	-	●	-
2 llaves con control remoto	○	●	○	●
Cierre eléctrico de seguridad para niños	●	●	●	●
Alarma – Perimétrica	○	○	○	○
Alarma – Categoría Thatcham 1	○	○	○	○
Inmovilizador – PATS (Sistema Antirobo Passivo)	●	●	●	●

● = De serie, ○ = Opcional, □ = Parte de paquete opcional, <sup>1)</sup>Característica de seguridad, <sup>2)</sup>Característica de asistencia al conductor.

**\*Nota: nunca debe instalarse un asiento infantil, en sentido contrario a la marcha, en el asiento del pasajero delantero cuando el vehículo Ford va equipado con airbag de pasajero delantero y/o airbags laterales activados.**

### Asistente de frenada en ciudad<sup>2)</sup>

Diseñado para ayudar a reducir las consecuencias o potencialmente evitar por completo una colisión con el vehículo que circula delante en condiciones de tráfico lento. Aplica automáticamente los frenos si detecta que se puede producir una colisión. (De serie en Titanium)



### Aviso de cambio de carril y ayuda de mantenimiento de carril<sup>2)</sup>

Detecta cuando el vehículo se acerca a una línea de carril sin haber accionado el intermitente, el aviso de cambio de carril alerta de ello mediante la vibración de volante. Si el sistema detecta que es probable que ocurra un cambio de carril no intencionado, la ayuda de mantenimiento de carril está diseñada para aplicar una fuerza en el volante hacia la dirección del carril en el que te encontrabas.



## Características mecánicas

	Tourneo Connect Compact		Grand Tourneo Connect	
	Trend	Titanium	Trend	Titanium
<b>Frenos</b>				
Electrónicos a las 4 ruedas	●	●	●	●
<b>Depósito de combustible</b>				
Sistema Ford Easy-Fuel	●	●	●	●
Capacidad – 60 litros	●	●	●	●
<b>Dirección</b>				
Dirección Asistida Electrónicamente (EPAS)	●	●	●	●
<b>Suspensión</b>				
Suspensión semi-independiente de eje torsional	●	●	●	●
<b>Motor</b>				
Motor de arranque – ignición a -25°C (no disponible en motor EcoBoost)	●	●	●	●

● = De serie, ○ = Opcional.

## Toma tus curvas con más seguridad.

### Faros Adaptativos con función “Cornering Lights”

Diseñados para proporcionar una mejor visibilidad en curva durante la conducción nocturna. Los Faros Adaptativos hacen tus viajes mucho más seguros. (Opcional en Trend, de serie en Titanium)

## Consumo y prestaciones

### Datos técnicos

	Transmisión	Potencia máxima CV (kW)	Par motor máximo Nm	Emisiones de CO <sub>2</sub> (g/km) <sup>90</sup>	Consumo de combustible (L/100 km) <sup>90</sup>			Prestaciones <sup>9</sup> Vel. Máx. (km/h)
					Urbano	Extra Urbano	Combinado	
<b>Tourneo Connect Compact</b>								
1.0 EcoBoost (100 CV (74 kW)) con Auto-Start-Stop	Manual 6 vel.	100 CV (74 kW)	170	129	6,4	5,1	5,6	165
1.5 TDCi (100 CV (74 kW))	Manual 5 vel.	100 CV (74 kW)	250	124	5,4	4,4	4,8	163
1.5 TDCi (100 CV (74 kW)) con Auto-Start-Stop opcional	Manual 5 vel.	100 CV (74 kW)	250	115	4,7	4,3	4,4	163
1.5 TDCi (120 CV (88 kW)) con Auto-Start-Stop	Manual 6 vel.	120 CV (88 kW)	270	119	4,9	4,4	4,6	171
1.5 TDCi (120 CV (88 kW)) con Auto-Start-Stop	Automatic 6 vel.	120 CV (88 kW)	300	129	5,4	4,7	5,0	168
<b>Grand Tourneo Connect</b>								
1.5 TDCi (100 CV (74 kW)) con Auto-Start-Stop	Manual 5 vel.	100 CV (74 kW)	250	115	4,7	4,3	4,4	163
1.5 TDCi (120 CV (88 kW)) con Auto-Start-Stop	Manual 6 vel.	120 CV (88 kW)	270	119	4,9	4,4	4,6	171
1.5 TDCi (120 CV (88 kW)) con Auto-Start-Stop	Automatic 6 vel.	120 CV (88 kW)	300	129	5,4	4,7	5,0	168

<sup>90</sup>Cifras de prueba Ford. Nota: Todos los motores son Euro VI. <sup>90</sup>Los consumos de combustible y emisiones de CO<sub>2</sub> declarados son medidos de acuerdo con los requerimientos técnicos y especificaciones de la Directiva Europea (EC) 715/2007 y (EC) 692/2008 en su última enmienda. Los consumos de combustible y emisiones de CO<sub>2</sub> declarados se refieren a un vehículo tipo y no a vehículos individuales. Los test realizados hacen posible la comparativa entre distintos tipos de vehículos y fabricantes. El consumo real puede variar porque el ahorro de combustible está influenciado por las características individuales del vehículo, comportamiento de conducción, utilización de equipamiento técnico como el aire acondicionado y otros factores no técnicos.

# 5,6 litros/100 km.



### Motor EcoBoost

La tecnología EcoBoost de Ford te ofrece la potencia de un motor grande con el consumo de combustible y el nivel de emisiones de un motor pequeño. El último motor ultraeficiente EcoBoost de 1.0 litros produce unos impresionantes 100 CV, aunque proporciona un consumo de combustible combinado de solamente 5,6 litros/100 km y emisiones de CO<sub>2</sub> de sólo 129 g/km.

\*1.0 EcoBoost 100cv con Auto-Start-Stop.

## Pesos y cargas

	Transmisión	Trend	Titanium	Tara (kg)*	Masa Máxima Autorizada (kg)	Masa Máxima del Conjunto (8%) (kg)	Masa Máx. Remolcable (sin frenos) (kg)
<b>Tourneo Connect Compact</b>							
1.0 EcoBoost (100 CV (74 kW)) con Auto-Start-Stop	Manual 6 vel.	●	●	1417	2000	3145	735
1.5 TDCi (100 CV (74 kW))	Manual 5 vel.	●	●	1447	2040	3145	750
1.5 TDCi (120 CV (88 kW)) con Auto-Start-Stop	Manual 6 vel.	●	●	1446	2040	3200	750
1.5 TDCi (120 CV (88 kW)) con transmisión automática y con Auto-Start-Stop	Automatic 6 vel.	●	●	1477	2065	3145	750
<b>Grand Tourneo Connect</b>							
1.5 TDCi (100 CV (74 kW)) con Auto-Start-Stop	Manual 5 vel.	●	●	1487	2270	3145	750
1.5 TDCi (120 CV (88 kW)) con Auto-Start-Stop	Manual 6 vel.	●	●	1481	2270	3145	750
1.5 TDCi (120 CV (88 kW)) con transmisión automática y con Auto-Start-Stop	Automatic 6 vel.	●	●	1503	2270	3145	750

\*Representa el mínimo peso con los niveles de líquido y carburante al 90%. Todas las cifras están sujetas a tolerancias de fabricación y se refieren a vehículos con el acabado básico con equipamiento mínimo. Los modelos Titanium tienen Taras superiores y por lo tanto menores Masas Máximas Autorizadas debido al incremento de equipamiento de serie. Cualquier opción adicional podrá reducir la MMA. Los límites de remolque indicados representan la capacidad de remolque máxima del vehículo con Peso Máximo Autorizado para volver a arrancar en una pendiente ascendente del 12% sobre el nivel del mar. Las prestaciones y consumo de todos los modelos se verán afectados cuando se usen para remolcar. **Nota:** Todos los motores diesel está equipados de serie con vDPF (vaporizador del Filtro de Partículas Diésel).

## Dimensiones

	Tourneo Connect Compact	Grand Tourneo Connect	Grand Tourneo Connect 7 asientos
Longitud total	4418	4818	4818
Anchura total con retrovisores	2137/1966/1835	2137/1966/1835	2137/1966/1835
Altura total (sin opciones)	1852	1845	1840
Anchura de la puerta lateral	612	839	839
Espacio del maletero entre pasos de rueda	1192	1149	1149
Anchura del maletero	1477	1477	1477
Altura interior del maletero (suelo al techo)	1245	1234	1072

Todas las dimensiones (en mm) están sujetas a tolerancias de fabricación y se refieren a modelos con especificaciones mínimas sin incluir equipamiento opcional adicional. Las ilustraciones son puramente orientativas. Las dimensiones pueden variar dependiendo del modelo y/o equipamiento.



Batalla Tourneo Connect Compact: 2662 mm / Batalla Grand Tourneo Connect: 3062 mm.



## Más versatilidad

### Accesorios Thule®\*

Elija entre una amplia variedad de baúles de techos y porta bicicletas. (Accesorio)

### Barras transversales

Perfiles de aluminio aerodinámicos, para el resto de elementos de transporte, como baúles de techo, portabicicletas, portaesquíes, etc. (Accesorio)

### Gancho de remolque, fijo o desmontable

Amplia la capacidad de transporte pudiendo remolcar hasta 1,200 kg\* depende de la motorización. Disponible gancho desmontable. Se puede desmontar y guardar cuando no se está usando. (Opción y accesorio)

### Bandeja cubre maletero

Fabricado en materiales duraderos y de alta calidad esta diseñado para mantener protegido el vehículo. Ideal para el transporte de cosas mojadas o sucias. (Disponible como accesorio para versiones de 5 asientos).

+Elemento cubierto por la garantía del proveedor. Consulta la contraportada para más información.

\*La capacidad de remolque varía en función de la motorización y el acabado. Para más información dirigirse a la página de pesos y cargas.

Dispones de más accesorios para tu Ford Tourneo Connect en [www.accesorios-ford.es](http://www.accesorios-ford.es)

Descubre los artículos de la Boutique Ford, desde ropa hasta miniaturas de coches Ford, visitando [www.fordlifestylecollection.com](http://www.fordlifestylecollection.com)



### Kit deportivo

Incluye llantas de aleación de 17" embellecedores delanteros y traseros además de muchos más detalles. Para más información por favor dirigirse a las especificaciones exteriores.

### Deflector de viento ClimAir®\*

Reduce la entrada de golpes fuertes de viento y de ruido para circular cómodamente con las ventanillas bajadas, incluso con lluvia ligera. (Accesorio)

### Guardabarros

Fabricados en goma rígida de alta calidad, se adaptan a la perfección protegiendo la carrocería de la gravilla de la carretera. Ayudan a mantener tu Ford en perfectas condiciones. (Opción y accesorio)

### Alfombrillas de goma

Hechas a medida para que encajen perfectamente, mantendrán el interior de tu Ford protegido de la humedad y la suciedad. (Accesorio)

## Colores y tapicerías

Modelo	Trend		Titanium	
<b>Tapizado y color de los asientos</b>	Route en Negro Charcoal	Route en Beige	Chicane en Negro Charcoal	Chicane en Beige
<b>Tapizado y color secundario de los asientos</b>	Max en Negro Charcoal	Max en Beige	Malt en Negro Charcoal	Malt en Beige
<b>Acabado y color de las puertas</b>	Max en Negro Charcoal	Max en Negro Charcoal	Max en Negro Charcoal	Max en Negro Charcoal
<b>Embellecedores consola central/Tiradores de las puertas</b>	Plata Phoenix/Plata Radiant	Plata Phoenix/Plata Radiant	Nebula/Plata Radiant	Nebula/Plata Radiant
<b>Panel de instrumentos – Superior/Inferior</b>	Negro Charcoal/Negro Charcoal	Negro Charcoal/Beige	Negro Charcoal/Negro Charcoal	Negro Charcoal/Beige
<b>Colores de carrocería sólidos</b>				
Blanco	●	●	●	●
Azul Báltico	●	●	●	●
Rojo Race	●	●	●	●
<b>Colores de carrocería metalizados*</b>				
Plata Perla	○	○	○	○
Azul Impact	○	○	○	○
Amarillo Solar	○	○	○	○
Negro Grafito	○	○	○	○
Gris Magnetic	○	○	○	○
Gris Guard	○	○	○	○
Metalicioso	○	○	○	○
<b>Color de carrocería metalizado Plus*</b>				
Amarillo Solar	○	○	○	○

● = De serie. \*La pintura metalizada es opcional, con coste.



### Garantía anticorrosión de 12 años

El nuevo Tourneo Connect debe su durabilidad exterior al completísimo proceso de acabado multifase. Las secciones de carrocería de acero inyectadas con cera, los múltiples revestimientos, los nuevos materiales y los más avanzados procesos de aplicación garantizan tanto la durabilidad como su aspecto inicial durante muchos años.

El Ford Tourneo Connect está cubierto por la Garantía Anticorrosión de Ford durante 12 años a partir de la fecha de la primera matriculación. Sujeto a términos y condiciones.

Carrocería:  Acabado:

Motor:

Transmisión:

Color:

Tapicería:

Llantas:

Sistema de audio:

Opciones:

Paquetes opcionales:

Accesorios:

Cuánta del seguro:

Financiación:

## Elige

Usa el formulario contiguo para indicar cómo quieres que sea tu nuevo vehículo: llantas, sistema de audio, opciones y accesorios, y llévalo al punto de venta de la red Ford más cercano.

También puedes hacerlo en línea con el configurador de Ford. Con el configurador podrás ver al instante qué aspecto tendrá tu vehículo, por dentro y por fuera, desde varios ángulos. Además, las distintas opciones y sus precios te ayudarán a no salirte del presupuesto. Visita [www.ford.es](http://www.ford.es)

## Asegura

El complemento perfecto para tu nuevo Ford te permitirá disfrutar de tu vehículo con la tranquilidad de estar protegido ante situaciones adversas.

Solicita tu presupuesto personalizado en tu punto de venta Ford más cercano. Para más información consulta [www.fordseguros.es](http://www.fordseguros.es)

## Financia

Decidir cómo financiar tu nuevo vehículo es tan importante como su elección. Ford Credit, expertos en financiación de vehículos, te ofrece una amplia gama de productos financieros (Financiación Convencional, MultiOpción, Leasing y Renting) pensados para adaptarse a tus necesidades.

Antes de acudir a un banco, consulta en tu punto de venta de la red Ford más cercano y verás lo que Ford Credit puede hacer por ti.

O bien, visita [www.fordcredit.es](http://www.fordcredit.es)

Si eres un profesional, visita [www.ford.es/Financiacion](http://www.ford.es/Financiacion)

## Protege tu Ford y a los tuyos

Porque queremos hacerte la vida más fácil, disfruta de la Protección mecánica durante los primeros 7 años o 100.000 Km.

Y si pasas la Revisión Oficial Ford Service en un Taller Autorizado Ford podrás disfrutar de la asistencia en carretera gratuita durante un año entero o hasta la próxima revisión, lo que antes suceda. Más detalles en [www.ford.es/serviciopostventa/FordProtect](http://www.ford.es/serviciopostventa/FordProtect)

Para configurar tu Ford en línea, visita [www.ford.es](http://www.ford.es)  
Para consultar la financiación de tu Ford, visita [www.fordcredit.es](http://www.fordcredit.es)  
Si eres un profesional visita [www.ford.es/Financiación](http://www.ford.es/Financiación)



## Garantía y Planes de Ford Protect

Garantía base 2 años*/Kilometraje ilimitado	●
Ford Protect Assistance 1 año o hasta la siguiente revisión oficial**	●
Ford Protect 7 años*/100.000km y Ford Protect Mantenimiento (Mantenimientos programados)	○
Garantía de pintura 2 años*/kilometraje ilimitado	●
Garantía anticorrosión 12 años*/kilometraje ilimitado	●

● = De serie, ○ = Opcional, con coste adicional.

\*A partir de la fecha de primera matriculación. Sujeto a términos y condiciones.\*\*Lo que primero ocurra.

**Ilustraciones, descripciones y especificaciones.** El contenido de esta publicación es correcto en el momento de pasar a imprenta. Ford tiene una política de desarrollo permanente de sus productos, Ford recomienda encarecidamente que consulte el contenido actualizado de esta publicación en su concesionario y en la página web [www.ford.es](http://www.ford.es). **Equipamiento opcional.** Cuando en esta publicación se describa una característica o función como "Opción" o "Montaje/paquete opcional", se asumirá que conlleva un coste adicional al precio base del vehículo, a menos que se especifique lo contrario. Todos los modelos y combinaciones de colores están sujetos a disponibilidad. **Nota:** Algunas de las imágenes que aparecen en este catálogo corresponden a un modelo anterior a la producción y/o están generadas por ordenador. Por tanto, el diseño y las características de la versión final del vehículo pueden variar en algunos aspectos. Asimismo, algunas de las características que se muestran en los vehículos pueden ser opcionales. **Nota:** Este catálogo incluye accesorios originales de Ford, así como una serie de productos de nuestros proveedores. **+**Los accesorios identificados como de otros proveedores son una cuidadosa selección de productos que se presentan con sus propias marcas, no sujetos a la garantía Ford sino a la garantía del fabricante, cuyos detalles se pueden obtener de su punto de venta de la red Ford. **Nota:** La marca y los logotipos de iPod son propiedad de Apple Inc. Ford Motor Company y sus compañías filiales disponen de autorización para hacer uso de los mismos. Las demás marcas registradas y nombres comerciales pertenecen a sus dueños correspondientes. **Nota:** Algunas de las funciones de seguridad y asistencia al conductor descritas en esta publicación están diseñadas para funcionar con sensores, cuyo rendimiento puede verse afectado en determinadas condiciones ambientales o meteorológicas.

Este vehículo y todos sus componentes así como los recambios originales, han sido diseñados y fabricados atendiendo a la Normativa Legal destinada a prevenir y reducir al mínimo la repercusión en el Medio Ambiente, mediante la utilización de materiales reciclados/reciclables, adoptando las medidas dirigidas a conseguir un adecuado reciclado para la conservación y mejora de la calidad ambiental.

A fin de cumplir con los objetivos de descontaminación y fomento del reciclado y reutilización de componentes de los vehículos al final de su vida útil, Ford ha concertado en España una extensa Red de Centros Autorizados de Tratamiento (CATs), bajo la denominación de SIGRAUTO (para consultas [www.sigrauto.com](http://www.sigrauto.com)), que garantizan su adecuado tratamiento medioambiental, a los cuales deberá dirigirse para la entrega, sin desmontaje previo de componentes, del vehículo. El Centro Autorizado de Tratamiento facilitará el Certificado de Destrucción y tramitará la baja en la DGT.



Cuando haya terminado con este catálogo, por favor recíclalo.



Ford y BP – Trabajando juntos para reducir el consumo de combustible y de emisiones.



### Contactos

Puedes llamar al Teléfono Único de Ford 902 422 422 para información de vehículos nuevos o usados, Atención al Cliente, Cita Previa de Taller, Asistencia en viajes y personal\*, información sobre financiación\*\* y mucho más.

\*Asistencia personal contratada con Ford Protect. \*\* Consulta tu operación de financiación en [www.fordcreditserviciosonline.es](http://www.fordcreditserviciosonline.es)

Publicado por Ford Motor Company Limited, Brentwood, Essex, Inglaterra.

Registrado en Inglaterra, nº 235446.

BJN 205513. FoE O61E.

PN 677511/1216/18m/ESP es

June 2016.

© Ford Motor Company Limited.

