

Ford

B-MAX



Go Further



Visionario. Ingenioso. Extraordinario.
Cada automóvil lleva estampada su firma.

Henry Ford



Desbloquea contenido extra online. Usa una apropiada App en tu smartphone o tablet para escanear el código QR en este catálogo.



B-MAX Titanium con techo panorámico (opción), con color Blanco Platino (opción) y Llantas de aleación de 17" con 5 radios (opción).



360°

B-MAX Titanium en color Rojo Rubí (opcional), llantas de aleación de 17" y 5 radios (opcional), y protección inferior del paragolpes cromada (accesorio).

B-MAX te da más.

Mucho más.



1.5 m

La apertura de las puertas delanteras y correderas traseras ofrece un acceso sin obstrucciones de 1,5 m de ancho a cada lado, lo que facilita la carga y descarga, así como la entrada y salida. El exclusivo sistema de puertas "Easy Access" de Ford se consigue ocultando de manera inteligente su pilar de refuerzo central dentro de las puertas en lugar de fijarlo a la carrocería.



¿Necesitas más flexibilidad? Prueba las configuraciones de los asientos plegables

El uso inteligente del espacio te ofrece una versatilidad sorprendente. Los asientos fácilmente abatibles del acompañante y de los ocupantes traseros proporcionan un espacio de carga longitudinal de 2,35 m.



B-MAX Colourline en color Silk (opción), umbral de las puertas de aluminio delanteras y traseras con el logo de B-Max (opción y accesorio), y llantas negras de aleación de 16" con 5 radios (opción)



“Llamar a Luis”

“Aleatorio”

“Leer mensaje”

“Llamar a oficina”

“Reproducir artista Rihanna”



“Llamar a Belén”

“Llamar a casa”

“Lista de apps mobile”

“¿Qué es esto?”

Usa tu voz como otro par de manos

Conectividad SYNC con AppLink* te permite reproducir música, realizar y recibir llamadas mediante el manos libres y también gestionar las apps* de tu smartphone – todo ello con simples comandos de voz.

El asistente de emergencia Ford Help SOS* está diseñado para asistir a los ocupantes mediante una llamada a los servicios de emergencia con la información sobre la localización del vehículo en su propia idioma. (Opción)



*Requerido teléfono móvil compatible. Puedes navegar en una lista de AppLink-apps disponibles en la pagina web de Ford, o a través del **Catálogo App** disponible en tiendas iOS y Android. Conectividad SYNC AppLink Y Ford Help SOS no están disponibles en todas las lenguas Europeas.

*Ford Asistente de Emergencia es una nueva funcionalidad de SYNC que utiliza un teléfono móvil con Bluetooth®-emparejado y conectado previamente, para ayudar a los ocupantes del vehículo a realizar una llamada directa al Centro de Emergencias Local, siempre que se produzca un choque que provoque el despliegue de un airbag o se desconecta la bomba de combustible. Esta funcionalidad opera en más de 40 países y regiones europeas.

El Active City Stop es capaz de evitar accidentes

Diseñado para ayudar a reducir la posibilidad o las consecuencias de una colisión con el vehículo que circula delante de ti en condiciones de tráfico lento, aplica los frenos si detecta que se puede producir una colisión. (Opción)



B-MAX Titanium con Navegador Sony (opción),
Electronic Automatic Temperature Control (EATC) y
Control Crucero (opción).



Un interior con vistas
al cielo.

B-MAX Titanium con paquete cuero parcial (opcional) y techo panorámico (opcional).

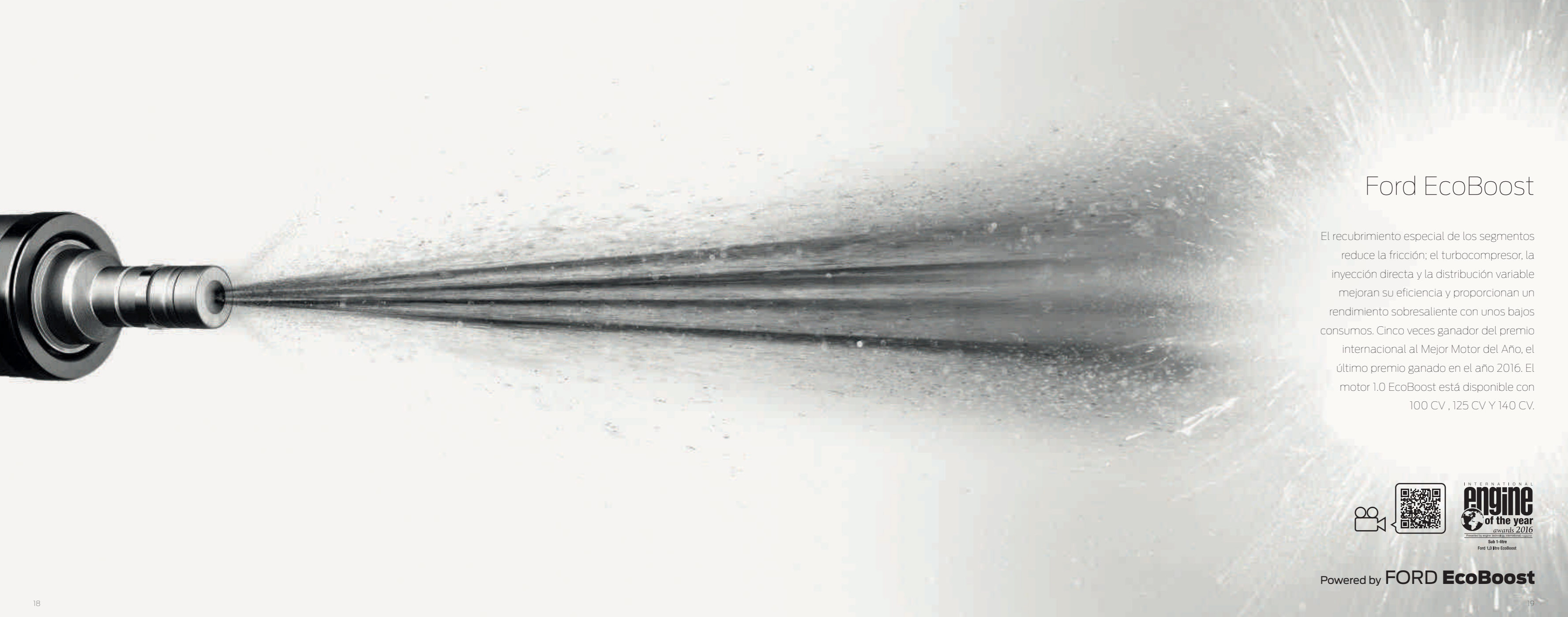
Disfruta de una mejor vista.

La posición elevada de los asientos ofrece una vista dominante sobre la carretera, mientras que el completo techo panorámico (opcional) ilumina el interior.

Los detalles cuidados y el esmero artesanal consiguen una atmósfera contemporánea donde el confort y la innovación se unen creando un espacio único.

B-MAX Titanium con paquete cuero parcial (opcional) y techo panorámico (opcional)





Ford EcoBoost

El recubrimiento especial de los segmentos reduce la fricción; el turbocompresor, la inyección directa y la distribución variable mejoran su eficiencia y proporcionan un rendimiento sobresaliente con unos bajos consumos. Cinco veces ganador del premio internacional al Mejor Motor del Año, el último premio ganado en el año 2016. El motor 1.0 EcoBoost está disponible con 100 CV , 125 CV Y 140 CV.



Powered by **FORD EcoBoost**



Más potencia. Menos combustible. Menos emisiones.

Con la ayuda de la Tecnología **Ford ECONetic** los últimos motores de B-MAX contienen la máxima eficiencia en combustible. El motor de gasolina 1.0 EcoBoost 125 CV produce un 39 por ciento más de potencia máxima que la capacidad máxima de 1.4 90CV, al mismo tiempo logran ahorro, alrededor, del 22 por ciento de combustible y una disminución de las emisiones de CO₂. El motor diesel 1.5 TDCI 95 CV es aún más eficiente, con emisiones de CO₂ de 103 g/km.

103g/km CO₂

4,0 l/100km



El sistema de dirección que te hace sentir bien.

La **Dirección asistida eléctrica** (EPAS) del Ford B-MAX logra un equilibrio que no es posible con los sistemas de servodirección convencionales. A baja velocidad, se obtiene la máxima potencia para maniobrar con la ligereza de una pluma. Una vez en marcha, se endurece progresivamente lo suficiente para proporcionar un tacto y control óptimos. La altura, y alcance, ajustable del volante te permitirán encontrar la posición ideal para una experiencia de conducción relajada.



B-MAX Trend en Marrón Glow (opción).



B-MAX Trend

Equipamiento exterior

- Retrovisores termoelectrónicos exteriores del color de la carrocería con intermitentes laterales integrados.
- Asistente de arranque en pendiente (HLA).
- Control de Estabilidad (ESP), con distribución electrónica de la fuerza de frenado (EBD), Asistencia electrónica de frenada (EBA).
- Tracción total con control de reparto del par.
- Sensor de presión de neumáticos (DDS).
- Tyre Pressure Monitoring System.
- Ford Easy-Fuel System.
- Faros antiniebla.
- Paragolpes del color de la carrocería.
- Indicador de cambio de marcha óptima.

Equipamiento interior

- Radio / CD con conectividad USB y AUX
- Climatizador manual.
- Soporte para las gafas del conductor.
- Toma de corriente delantera y trasera de 12 V.
- Asiento conductor ajustable en longitud y altura.
- Asiento del copiloto abatible.
- Asientos traseros abatibles.
- Columna de la dirección ajustable en longitud y profundidad.
- Cierre global.
- Elevalunas eléctricos delanteros y traseros "un toque".
- Ordenador de abordo.
- Guantero iluminada.
- Indicador de cambio de marcha óptima.
- ECOmode.
- Ford MyKey®
- Volante de 3 radios forrado en cuero.

- Suelo del maletero ajustable.
- Alfombrillas delanteras de Velour.
- Airbags Cortina + Laterales.
- Anclajes ISOFIX.

Motores

Gasolina: 1.4 Duratec (90 CV), 1.0 EcoBoost (100 CV).
 GLP: 1.4 (86CV), 1.6 Duratec Ti-VCT Powershift (105 CV)
 Diesel: 1.5 TDCi (95 CV)



Ford MyKey®
(De serie)



Tiradores de las puertas del color de la carrocería
(De serie)



B-MAX Colourline en Naranja Tiger (opción).



B-MAX Colourline

Equipamiento exterior adicional a Trend

- Llantas Rock Metallic 16".
- Llantas de aleación en negro 16". (opción)
- Contraste del techo y de los retrovisores pintados en negro.
- Parrilla frontal con acabado Gloss.
- Faros antiniebla delanteros.
- Protección inferior del paragolpes cromada, delantero y trasero (opción).
- Protector de paragolpes de acero inoxidable (accesorio).
- Cristales privacidad (cristales traseros).
- Spoiler trasero.

Equipamiento interior adicional a Trend

- Radio/CD, con pantalla de 3.5", Ford SYNC con control por voz y Emergency Assistance®, Bluetooth®, conectividad AUX y USB y seis altavoces.
- Climatizador manual.
- Volante de cueros con inserciones en Gloss.
- Palanca de cambios forrada en cuero.
- Alfombrillas delanteras (de serie) y alfombrillas traseras (opción).
- Ordenador de viaje.

Motores

Petrol: 1.0 Ford EcoBoost (125 CV con Auto-Start-Stop)
 Diesel: 1.5 TDCi (95 CV)
 Duratec: 1.6 Duratec Ti-VCT Powershift (105 CV)

#Ford Asistente de Emergencia es una nueva funcionalidad de SYNC que utiliza un teléfono móvil con Bluetooth® - emparejado y conectado previamente, para ayudar a los ocupantes del vehículo a realizar una llamada directa al Centro de Emergencias Local, siempre que se produzca un choque que provoque el despliegue de un airbag o se desconecta la bomba de combustible. Esta funcionalidad opera en más de 40 países y regiones europeas.



Techo y retrovisores pintados en negro (De serie)



Llantas Rock Metallic 16" (De serie)



B-MAX Titanium en Blanco Platino (opción).



B-MAX Titanium

Adicional a Trend

- Llantas de aleación de 16" y 10 radios
- Faros delanteros halógenos tipo proyector con luces diurnas tipo LED
- Sensor de lluvia y Autoencendido de luces
- Línea de cintura cromada
- Parrilla negra con acabado brillante y contorno cromado
- Cierre centralizado con 2 Flip Keys

Adicional a Trend

- Climatizador automático
- Radio CD MP3 con Sync Applink
- Palanca de cambios forrada en cuero
- Luz ambiental
- Control de crucero
- Luz ambiental LED
- Alfombrillas de Velour delanteras y traseras
- Reposabrazos en el asiento del conductor y en el asiento central trasero
- Asiento del conductor con ajuste lumbar, longitudinal y en altura
- Espejo de supervisión infantil
- Parrilla delantera en negro brillante y contorno cromado

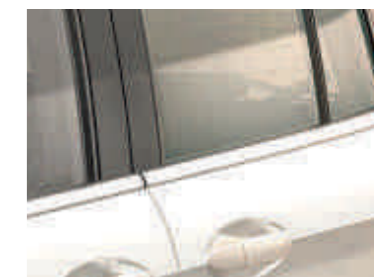
Motores

Gasolina: 1.0 EcoBoost (125 CV), 1.0 EcoBoost (140 CV) con Auto-Start-Stop, 1.4 GLP(86 CV), Duratec Ti-VCT Powershift (105 CV).

Diesel: 1.5 TDCi (95 CV)



Luces diurnas LED
(De serie)



Línea de cintura cromada
(De serie)

#Ford Asistente de Emergencia es una nueva funcionalidad de SYNC que utiliza un teléfono móvil con Bluetooth® - emparejado y conectado previamente, para ayudar a los ocupantes del vehículo a realizar una llamada directa al Centro de Emergencias Local, siempre que se produzca un choque que provoque el despliegue de un airbag o se desconecta la bomba de combustible. Esta funcionalidad opera en más de 40 países y regiones europeas.



El mayor placer se encuentra en los pequeños detalles.



Llave inteligente "MyKey"

La llave inteligente MyKey® es una innovadora tecnología programable que fomenta una conducción segura. MyKey® permite configurar ciertas características del vehículo para un determinado usuario. Estas características incluyen avisador de límite de velocidad, volumen máximo del audio y la no desconexión de ciertas asistencias del vehículo. La configuración MyKey® es activada automáticamente cada vez que una llave MyKey es utilizada.



Cámara de visión trasera

Al seleccionar la marcha atrás se muestra la imagen de la cámara de visión trasera en la pantalla central automáticamente para ver los obstáculos que hay detrás del vehículo. Los gráficos orientativos especiales indican la anchura y la línea central del vehículo, en función del ángulo de la dirección, permitiendo que las maniobras sean más seguras y fáciles de realizar. (Opcional con sistemas de audio Sony/Navegación)

Control de cruce

Los controles están montados en el volante para obtener mayor comodidad y confort. (Opción en Trend y en ColourLine. De serie en Titanium).



Sensor de presión de neumáticos

Diseñado para avisarte si la presión de los neumáticos es demasiado baja, como cuando se produce un pinchazo (De serie)





Blanco
Color sólido*



Plata Perla
Color metalizado*



Marrón Glow
Special Metallic body colour*



Blanco Platino
Special metallic body colour*



Rojo Race
Color sólido*



Negro Shadow
Color metalizado*



Tiger Eye
Special metallic body colour*



Silk
Special Metallic body colour*



Azul Báltico
Color sólido



Gris Magnetic
Color metalizado*



Azul Impact
Color metalizado*



Rojo Rubí
Special metallic body colour*

Nota: Las imágenes que se utilizan para ilustrar los colores de carrocería pueden no coincidir con las especificaciones actuales o disponibilidad de productos en determinados mercados. Los colores y tapicerías reproducidos en este documento pueden variar respecto de los colores actuales, debido a las limitaciones de los procesos de impresión utilizados.

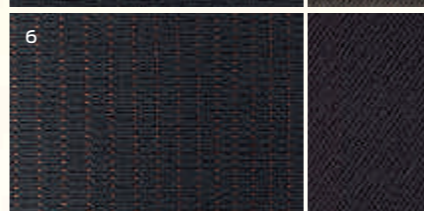
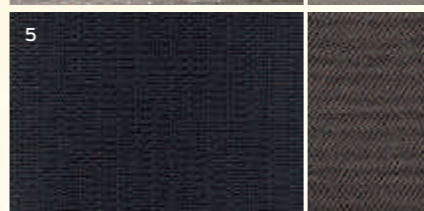
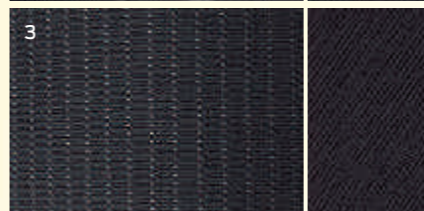
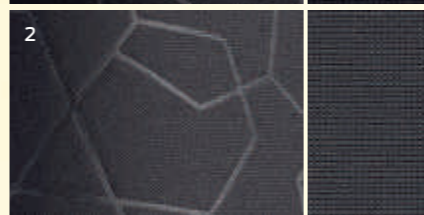
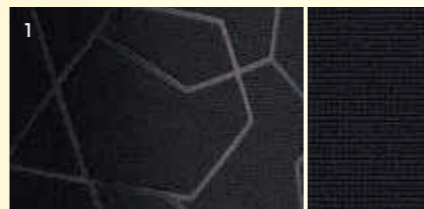
Nosotros escogemos el Marrón Glow. ¿Cuál escoges tu?

El Ford B-MAX debe su belleza exterior a un proceso especial de pintado por etapas, nuevos materiales y la aplicación de nuevos procesos que aseguran su buen estado y aspecto por muchos años.

*Colores con coste adicional.

El Ford B-MAX está cubierto por la garantía antiperforación de Ford durante 12 años a partir de la fecha de la primera matriculación. Sujeto a términos y condiciones.





Una sensación de confort.

1. Tapicería Negra Ébano hexagonal con Apoyo lateral del asiento en Negro Ébano Gecko para Ambiente y Trend
2. Tapicería Gris hexagonal con Apoyo lateral del asiento en Gris Gecko en Ébano para Trend
3. Tapicería Negra Ébano New York con Apoyo lateral del asiento en Negro Ébano Lux para Titanium
4. Tapicería Beige New York con Apoyo lateral del asiento en Beige Lux para Titanium
5. Tapicería Negro Ébano New York con Apoyo lateral del asiento en Ébano Lux con puntadas en Cognac para ColourLine.
6. Tapicería Antracita New York con apoyo lateral del asiento en Negro Ébano con puntadas en Medium Light Stone para ColourLine





Llantas



Llanta de 15" y 5 radios.
(Opción en Trend y Titanium)



Llanta de aleación de 16" y 10 radios.
(De serie en Titanium y accesorio)



Llanta de aleación de 16" y 11 radios.
(Opción en Trend y Titanium)



Llantas de aleación Unique Rock Metallic de 16" -5x2 radios.
(De serie en Colourline)



Llantas de aleación Black de 16"-5x2 radios. (Opción)



Llanta de aleación de 17" y 5 radios
(Opción y accesorio, no disponible con 1.4 Duratec)

Llantas

Llantas de acero – 15"x6", con cubrellantas de 12 radios y neumáticos 195/60

Llantas de aleación – 15"x6", de 5 radios y neumáticos 195/60

Llantas de aleación – 16"x6½", 10 radios y neumáticos 195/55

Llantas de aleación – 16"x6½", 5x2-radios Rock Metallic y neumáticos 195/55

Llantas de aleación – 16"x6½" 5x2- radios Black y neumáticos 195/55

Llantas de aleación – 17"x7", 5 radios en Y y neumáticos 205/45 (no compatible con motor 1.4 y LPG)

Kit de reparación de neumáticos

Rueda de repuesto – Mini*

	Trend	Titanium	Colourline
Llantas de acero – 15"x6", con cubrellantas de 12 radios y neumáticos 195/60	●	-	-
Llantas de aleación – 15"x6", de 5 radios y neumáticos 195/60	○	-	-
Llantas de aleación – 16"x6½", 10 radios y neumáticos 195/55	-	●	-
Llantas de aleación – 16"x6½", 5x2-radios Rock Metallic y neumáticos 195/55	-	-	●
Llantas de aleación – 16"x6½" 5x2- radios Black y neumáticos 195/55	-	-	○
Llantas de aleación – 17"x7", 5 radios en Y y neumáticos 205/45 (no compatible con motor 1.4 y LPG)	-	□	-
Kit de reparación de neumáticos	●	●	●
Rueda de repuesto – Mini*	○	○	○

● = De serie, ○ = Opcional, con coste adicional, □ = Parte de un paquete, con coste adicional.

*El tamaño de la rueda de repuesto es fijo. **Asistente de emergencia Ford Help SOS funciona en 30 países europeos. Este servicio funciona cuando está vinculado a un teléfono móvil compatible y el mismo se encuentra en el vehículo cuando se despliega un airbag o se corta la bomba del combustible (excluye el airbag de rodilla), para más información consulte la página web de Ford.es. ***Acabado en negro para el kit deportivo con colores exteriores Blanco, Rojo Race, Marrón Glow, Plata Perla y Gris Techno. Acabado en gri para el kit deportivo con colores exteriores Azul Impact, Rojo Mars, Gris Midnight, Azul Náutico y Negro Grafito.



Completamente testado

Durante su desarrollo, hemos conducido el B-MAX una distancia equivalente a dar la vuelta al mundo 87 veces. Es un coche fiable, hasta en el más pequeño de sus componentes.



1.5 m

Equipamiento exterior

	Trend	Titanium	Colourline
Diseño			
Línea de cintura cromada	-	●	-
Paragolpes – Delanteros y traseros del color de la carrocería	●	●	●
Tiradores de las puertas – Color de la carrocería	●	●	●
Espejos retrovisores exteriores – Termoelectrónicos en color de la carrocería con intermitentes integrados	●	●	-
Espejos retrovisores exteriores – Termoelectrónicos en color negro con intermitentes integrados	-	-	●
Espejos retrovisores exteriores – Plegables eléctricamente	□	□	□
Sistema de puertas "Easy Access" [®] – Sistema de apertura basado en puertas delanteras batientes, traseras correderas y pilar B integrado en las puertas	●	●	●
Parrilla frontal – Con contorno cromado	●	-	-
Parrilla frontal – En negro brillante y contorno cromado	-	●	●
Faros antiniebla delanteros	●	●	●
Cristales privacidad – Traseros	○	○	●
Tirador del portón trasero – En color de la carrocería	●	●	●
Gancho para remolque desmontable – Con cajón para el maletero (incluye Kit eléctrico de 13-pin) no disponible con rueda de repuesto mini, ni con motor 1.4 90CV GLP	○	○	○
Techo pintado en negro (con retrovisores exteriores pintados en negro)	-	-	●
Techo pintado del color de la carrocería	●	●	-
Spoiler trasero del color de la carrocería	-	-	●
Techo panorámico – Incluye cortinilla parasol	○	□	○

● = De serie, ○ = Opcional, con coste adicional, □ = Parte de un paquete, con coste adicional.

Sol y nubes durante el día, luna y estrellas por la noche.

Visión panorámica del cielo

Disfruta de un interior más luminoso y amplio con un techo panorámico de cristal. El reflectante solar que lo cubre permite mantener fresco el interior, mientras que las cortinillas interiores proporcionan sombra e intimidad cuando se desea. (Opción)



Equipamiento exterior

	Trend	Titanium	Colourline
Confort y Seguridad			
Ford Easy Fuel – Sistema de repostaje sin tapón	●	●	●
Faros delanteros – Luces de conducción diurna con Daytime running lights with reflector light	●	-	●
Faros delanteros – Faros halógenos tipo proyector con luces diurnas tipo LED	-	●	-
Faros delanteros – Twin chamber halogen reflector headlights	●	●	●
Sensor de parking – Delantero y trasero	□	□	□
Cámara de visión trasera – Requiere Radio Sony	□	□	□
Limpiaparabrisas – Delantero intermitente con velocidad de barrido variable y función anti goteo	●	●	●
Limpiaparabrisas – Sensor de lluvia (incluye espejo retrovisor interior autocrómico)	-	□	-
Parabrisas – Térmico "Quickclear"	□	□	□
Paquetes exteriores			
Kit Deportivo – Protección inferior del paragoles (delantera y trasera) (Ver disponibilidad de colores***)	-	○	○

Paquetes opcionales

	Trend	Titanium	Colourline
Paquetes opcionales			
Paquete Techno Clima SYNC Applink – Climatizador automático, Radio CD MP3 con mandos en el volante, pantalla de 3.", 4 altavoces delanteros y 2 traseros, Conector auxiliar, USB/iPod® y Ford SYNC: manos libres Bluetooth® con V2C, Ford Help SOS** (Asistente de emergencia) y Applink	○	-	-
Paquete Nav-Cam Applink – Cámara de visión trasera, Sistema de Navegación SD, Radio Sony® CD MP3 con mandos en el volante, pantalla TFT a color de 5", 4 altavoces delanteros y 4 traseros, conector auxiliar, Conectividad SYNC: manos libres Bluetooth® con V2C y Ford Help SOS** (Asistente de emergencia); y Applink	-	○	○
Paquete City – Espejos retrovisores exteriores plegables eléctricamente y Sensor de parking trasero	○	-	○
Paquete City Plus – Espejos retrovisores exteriores plegables eléctricamente, Sensor de parking delantero y Sensor de parking trasero	-	○	-
Paquete City Safe – Active City Stop, Parabrisas térmico, Espejos retrovisores exteriores plegables eléctricamente y Sensor de parking trasero	-	○	○
Paquete Panorámico – Techo panorámico y Cristales privacidad traseros	-	○	-
Paquete Titanium cuero parcial 17" – Tapicería de cuero parcial en Negro Ébano, Asientos delanteros calefactados y Llantas de aleación de 17"	-	○	-
Paquete Winter – Asientos delanteros calefactados y Parabrisas Térmico	○	○	○
Paquete Confort – Climatizador automático, Ford KeyFree (Apertura y arranque sin llave), Cristales privacidad y Paquete Visibilidad: Sensor de lluvia, Sensor de luces y Retrovisor interior autocrómico	-	○	-

● = De serie, ○ = Opcional, con coste adicional, □ = Parte de un paquete, con coste adicional.

*El tamaño de la rueda de repuesto es fijo. **Asistente de emergencia Ford Help SOS funciona en 30 países europeos. Este servicio funciona cuando está vinculado a un teléfono móvil compatible y el mismo se encuentra en el vehículo cuando se despliega un airbag o se corta la bomba del combustible (excluye el airbag de rodilla), para más información consulte la página web de Ford.es. ***Acabado en negro para el kit deportivo con colores exteriores Blanco, Rojo Race, Marrón Glow, Plata Perla y Gris Techno. Acabado en gri para el kit deportivo con colores exteriores Azul Impact, Rojo Mars, Gris Midnight, Azul Náutico y Negro Grafito.

Alguien se equivoca de combustible cada 3 minutos
– por esto hemos inventado Ford Easy Fuel



Repostaje sin tapón con Ford Easy-Fuel

Sin la suciedad de los tapones. Ford Easy-Fuel utiliza una sofisticada tecnología que garantiza que nadie se equivoque de combustible. (De serie)

Spoiler trasero del color de la carrocería

Mejora la aerodinámica además de proporcionar una imagen más atractiva a la línea de techo. (Accesorio)



Equipamiento interior

Diseño	Trend	Titanium	Colourline
Manecillas de las puertas interiores – cromadas	●	●	●
Alfombrillas de velour – Delanteras	●	●	●
Alfombrillas de velour – traseras	○	●	-
Alfombrillas premium – Delanteras y traseras	-	-	-
Pomo de la palanca de cambios – Forrada en cuero (sólo en transmisión manual)	-	●	-
Pomo de la palanca de cambios – tacto suave con inserciones cromadas.	-	-	●
Palanca de cambios exclusiva – Diseño exclusivo de la base de la palanca de cambios	-	-	-
Embellecedores de umbral de puerta – Delantero y trasero en aluminio con logo B-MAX	□	□	-
Volante de cuero – de 3 radios	●	●	-
Volante de cuero multifunción – de 3 radios, con inserciones en negro brillante y cromadas	-	-	●
Columna de la dirección – Ajustable en altura y profundidad	●	●	●

● = De serie, ○ = Opcional, con coste adicional, □ = parte de un paquete, con coste adicional.

Rodea tu tiempo de lujo

Embellecedores de umbral de puerta delanteros y traseros con el logotipo B-MAX

Te dan la bienvenida a bordo y protegen la pintura. (De serie en Titanium X y accesorio en el resto de las series)

Equipamiento interior

Sistemas de Audio y Comunicaciones	Trend	Titanium	Colourline
Radio CD MP3 – con mandos en el volante, 4 altavoces delanteros y 2 traseros, Conector auxiliar y USB/Ipod®	●	-	-
Radio CD MP3 con SYNC – con mandos en el volante, pantalla de 3.5", 4 altavoces delanteros y 2 traseros, Conector auxiliar, USB/iPod® y Ford SYNC: manos libres Bluetooth® con V2C y Asistente de emergencia Ford Help SOS	○	●	●
Navegador SD con pantalla a color de 5" – Navegador SD con pantalla a color de 5", Radio Sony CD MP3 con mandos en el volante, pantalla TFT a color de 4,2", 4 altavoces delanteros y 4 traseros, conector auxiliar y USB, Asistente de emergencia y Sync: Bluetooth® y control por voz.	-	○	-
Climatización			
Climatizador manual	●	-	-
Climatizador automático	□	●	○

● = De serie, ○ = Opcional, con coste adicional, □ = parte de un paquete, con coste adicional.



Climatizador automático

Ajusta la temperatura interior en el nivel deseado, y mantenla sin importar los cambios de tiempo que existan fuera.

Conecta con tu mundo

Con la conectividad de tus dispositivos, puedes llevar en tu B-MAX tu música favorita – y conectarte con el mundo exterior – mediante llamadas, navegación y sistemas de entretenimiento.



Control de audio remoto

Tus manos en el volante y tu MP3 en tu huella

Sistema de radio/navegación CD/SD Sony® con pantalla multifunción TFT en color de 5"

Sistema de navegación con CD/SD y pantalla de navegación mejorada en el cuadro de instrumentos e indicaciones de ruta fáciles de seguir. Funciones de audio de serie como radio/CD Sony®. (Opción)

Interfaz USB

Conectividad integrada para tu iPod®, reproductor de MP3 o memoria USB. Te permitirá escuchar tu reproductor y manejarlo a través del sistema de audio del coche. (Opción)





Equipamiento interior

	Trend	Titanium	Colourline
Confort y Habitabilidad			
Ford Power – Arranque sin llave	-	○	-
Ford KeyFree – Apertura y arranque sin llave	-	○	-
Control de cruceo	○	●	○
Consola central – Básico	●	-	●
Consola central – Premium	-	●	-
Espejo de supervisión infantil – Localizado en la consola de techo	-	●	-
Paquete Fumador – Cenicero y encendedor	○	○	○
Luces de cortesía – Delanteras con luz de lectura de mapas	●	●	●
Luces de cortesía – Iluminación ambiental	-	●	-
Guantera iluminada	●	●	●
Espejo retrovisor interior – Autocrómico	-	□	-
Elevalunas eléctricos – Delanteros y traseros con subida y bajada "un toque"	●	●	●
Ventanillas – Abrir/cerrar todas las ventanillas simultáneamente por control remoto (Cierre global)	●	●	●
Front driver and passenger folding grab handles	●	●	●
Ordenador de abordo	●	●	●
Consola central – Incluye hueco portaobjetos, sujetavasos y una toma de corriente de 12 V	●	-	-
Consola central Premium	-	●	-
Indicador de cambio de marcha óptimo	●	●	●
Asientos			
Asientos delanteros – Asiento del conductor con reposabrazos	-	○	-
Asientos delanteros – Asiento del copiloto plegable con una mano y respaldo duro	●	●	●
Asientos delanteros – Bolsillo para mapas sólo tras asiento del conductor	●	●	●
Asientos delanteros – Ajuste lumbar en el asiento del conductor	-	●	-
Asientos delanteros – Ajuste manual longitudinal y en altura en el asiento del conductor	●	●	●
Asientos delanteros – Ajuste manual longitudinal en el asiento del pasajero	●	●	●
Asientos delanteros – Calefactados	□	□	□
Asientos – Tapicería de cuero parcial: Tela negra ébano New York y cuero negro ébano Torino (incluye asientos calefactados)	-	□	-
Asientos traseros – Plegables con una mano propocionando un suelo plano	●	●	●
Asientos traseros – Dividido 60:40	●	●	●
Asientos traseros – Reposabrazos central escamoteable	-	●	-

● = De serie, ○ = Opcional, con coste adicional, □ = parte de un paquete, con coste adicional.

Equipamiento interior

Maletero	Trend	Titanium	Colourline
Bandeja del maletero extraíble	●	●	●
Suelo del maletero ajustable	●	●	●
Organizadores para el suelo del maletero ajustable	□	□	□
Alfombra protectora y plegable para el maletero	□	□	□
Red tras los asientos posteriores y extraíble como bolsa	□	□	□
Ganchos para sujetar cargas	●	●	●

● = De serie, ○ = Opcional, con coste adicional, □ = parte de un paquete, con coste adicional.

2.35m Longitud del espacio de carga



Espacio totalmente aprovechable

Gracias a siete combinaciones distintas de asientos abatibles, un generoso espacio de carga de 2,35 m de longitud máxima y un suelo del maletero ajustable, el B-MAX está preparado para cualquier tipo de carga y situación.

Tecnología inteligente

B-MAX posee una serie de tecnologías diseñadas para hacer la vida un poco más fácil y liberar la mente.

1 Active City Stop^{®**}

Diseñado para ayudar a reducir la posibilidad o las consecuencias de una colisión con el vehículo que circula delante de ti en condiciones de tráfico lento, aplica los frenos si detecta que se puede producir una colisión. (Opción, no disponible para motores 1.4 Duratec)

2 Conectividad SYNC con AppLink

La nueva generación de conectividad a bordo, es el sistema Ford SYNC, permite manejar los reproductores de MP3, teléfonos compatibles con Bluetooth[®], unidades USB y controlar de apps en tu smartphone, mediante sencillos comandos de voz. El sistema Ford Help SOS llama a los servicios de emergencia en caso de despliegue de un airbag (Opción)

3 Sensores de parking

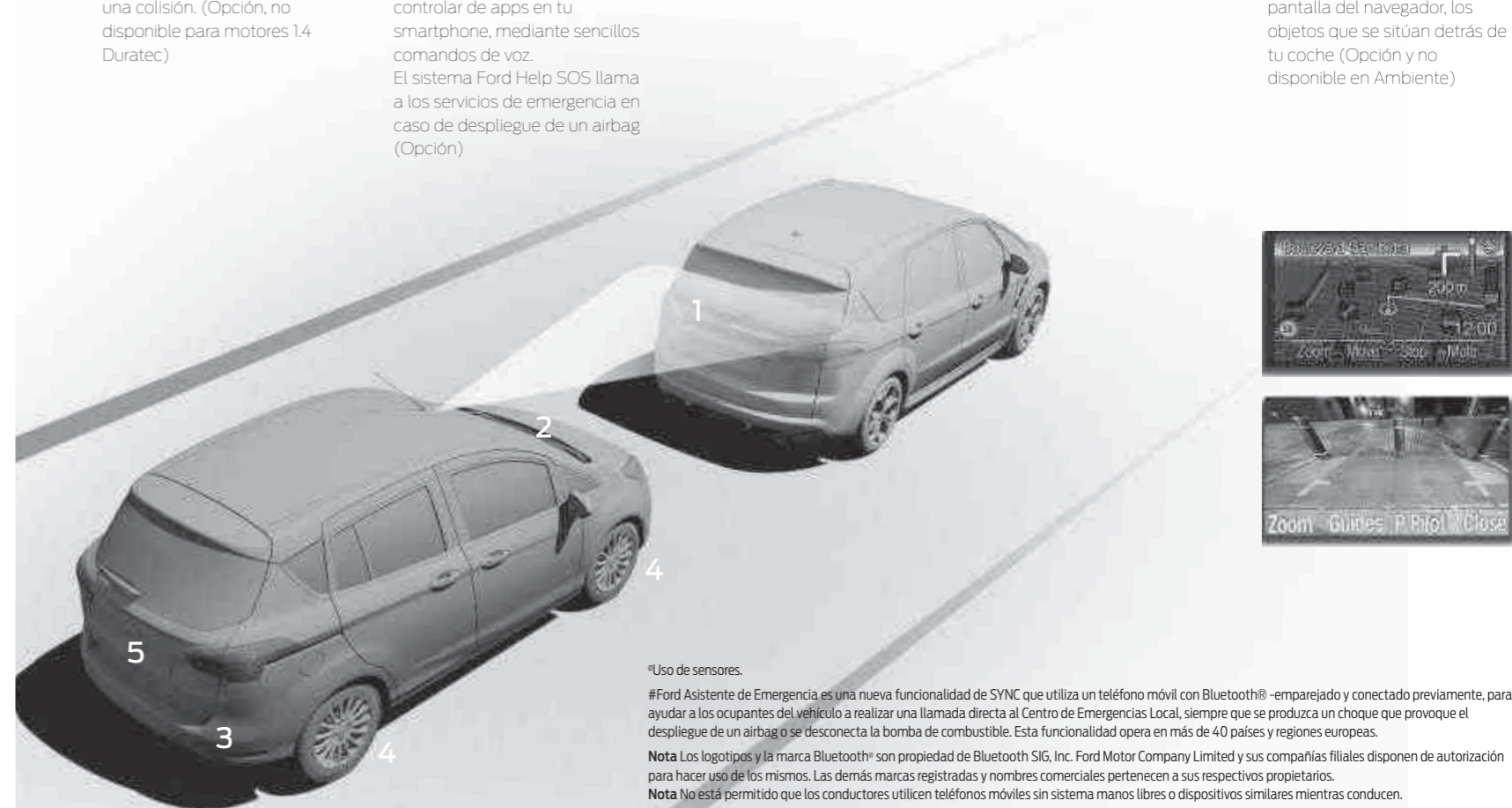
Alertas auditivas te ayudan a aparcar en el espacio correcto. Disponible delante y detrás, o solamente detrás (Opción y accesorio)

4 Sensor de presión de neumáticos

Diseñado para avisarte si la presión de los neumáticos es demasiado baja, como cuando se produce un pinchazo. (De serie)

5 Navegador integrado y cámara de visión trasera

El navegador del B-MAX elimina la necesidad de una planificación pre-ruta, simplificando el proceso. Con la cámara de visión trasera al ir marcha atrás aparecerán, en la pantalla del navegador, los objetos que se sitúan detrás de tu coche (Opción y no disponible en Ambiente)



[®]Uso de sensores.

#Ford Asistente de Emergencia es una nueva funcionalidad de SYNC que utiliza un teléfono móvil con Bluetooth[®] -emparejado y conectado previamente, para ayudar a los ocupantes del vehículo a realizar una llamada directa al Centro de Emergencias Local, siempre que se produzca un choque que provoque el despliegue de un airbag o se desconecta la bomba de combustible. Esta funcionalidad opera en más de 40 países y regiones europeas.

Nota Los logotipos y la marca Bluetooth[®] son propiedad de Bluetooth SIG, Inc. Ford Motor Company Limited y sus compañías filiales disponen de autorización para hacer uso de los mismos. Las demás marcas registradas y nombres comerciales pertenecen a sus respectivos propietarios.

Nota No está permitido que los conductores utilicen teléfonos móviles sin sistema manos libres o dispositivos similares mientras conducen.

Sistema de protección inteligente (IPS)^o

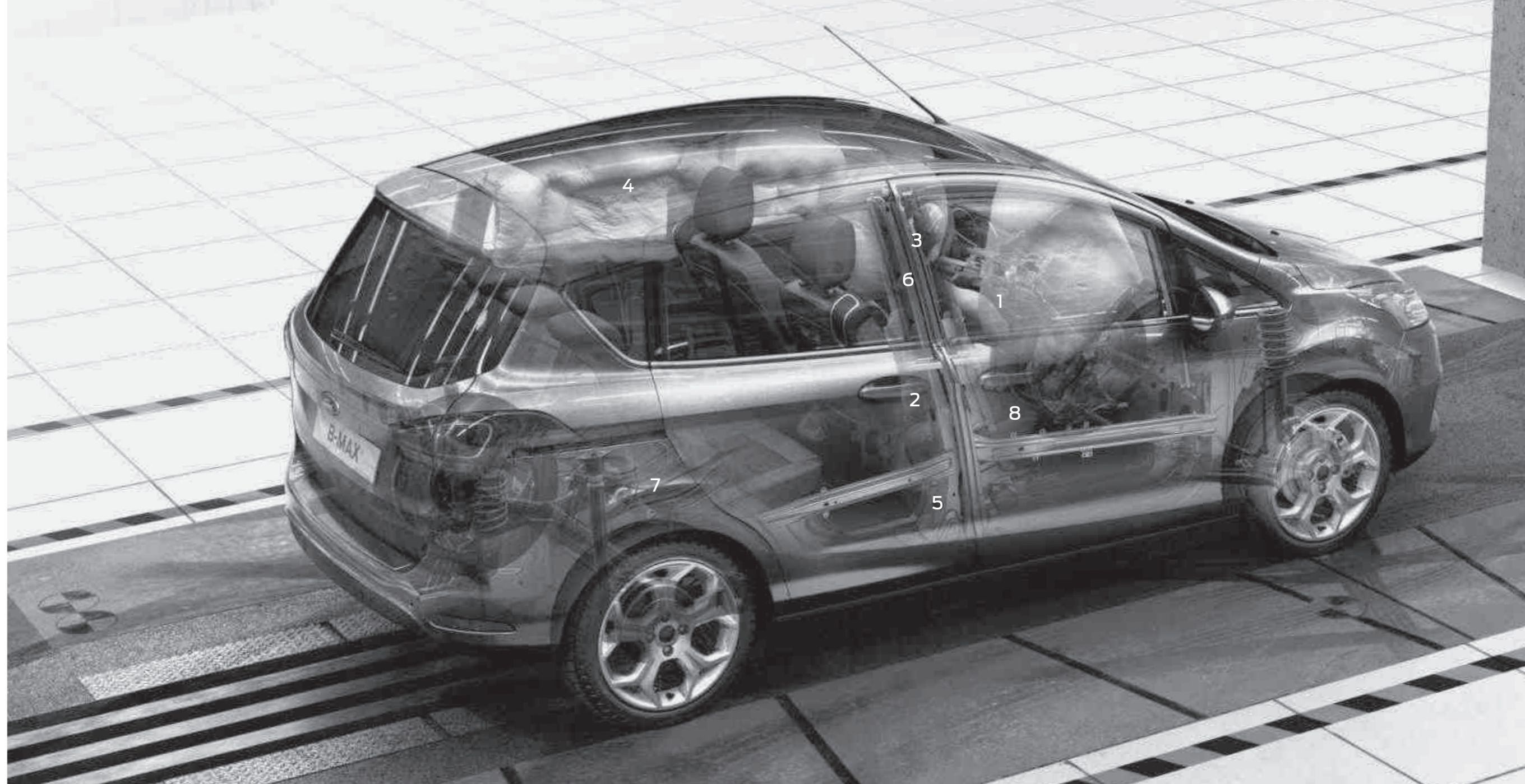
El avanzado sistema de protección inteligente (IPS) del Ford B-MAX utiliza una amplia gama de sofisticadas tecnologías para protegerte, incluido un habitáculo de seguridad de acero ultrarreforzado, el control de estabilidad (ESP) y airbags frontales y de cortina.

El sistema IPS del Ford B-MAX incluye:

1. Airbags de conductor y pasajero* con sistema de desconexión del airbag del pasajero
2. Airbags laterales de conductor y pasajero
3. Airbag de rodilla del conductor
4. Airbags de cortina para los pasajeros de los asientos delanteros y traseros exteriores
5. Sólida estructura de la carrocería optimizada por ordenador con un habitáculo de seguridad ultrarrígido y con zonas deformables
6. Avanzados cinturones de seguridad de 3 puntos de anclaje con carrete de inercia en todos los asientos. Pretensores y retractores con limitación de carga en los asientos delanteros
7. Anclajes para asientos infantiles ISOFIX en los asientos traseros laterales
8. Asientos con base antideslizante
9. Frenos antibloqueo (ABS) con distribución electrónica de la fuerza de frenado (EBD)
10. Control de estabilidad (ESP) y control de tracción
11. Asistencia electrónica de frenada (EBA)
12. Luces de emergencia automáticas (las luces de emergencia se encienden de forma automática al frenar a fondo)
13. Columna de dirección deformable (movimiento horizontal) que mejora la absorción de energía y la protección de las piernas
14. Active City Stop (sistema de seguridad a bajas velocidades) (opcional)
15. Ford Help SOS (Asistente de emergencia) (opcional)

*Nota: No se debe colocar nunca un asiento infantil en el asiento del pasajero si el vehículo Ford está equipado con airbag del pasajero y dicho airbag está activado. El mejor sitio para un asiento infantil es el asiento trasero, debidamente sujeto.

^oUtiliza sensores.



Seguridad y protección

	Trend	Titanium	Colourline
Seguridad			
Sistema de protección inteligente (IPS)	●	●	●
Programa electrónico de estabilidad (ESP) con Asistencia a la frenada de emergencia (EBA) y Control de tracción	●	●	●
Asistente de arranque en pendiente (HLA) – (no disponible en motor 1.4 Gasolina / GLP)	●	●	●
Luces de frenada de emergencia – Activación automática de los intermitentes en caso de frenada de emergencia	●	●	●
Ford Vectoring Control	●	●	●
Airbag – Sistema de desconexión de airbag del pasajero (PADI)	●	●	●
Airbags – Airbag de cortina (delantero y trasero), airbags laterales delanteros (sólo torax) y de rodilla en el lado del conductor	●	●	●
Active City Stop – Sistema de protección a bajas velocidades (no disponible en motor 1.4 Gasolina / GLP)	○	○	○
Sensor de presión de neumáticos (TPMS)	●	●	●
Asientos – Anclajes ISOFIX	●	●	●
Protección			
Cierre centralizado	●	●	●
Cierre global	●	●	●
Alarma perimétrica	○	○	○
Ford KeyFree – Apertura sin llave	–	○	○
Llave inteligente MyKey® – Requiere equipo de audio	●	●	●

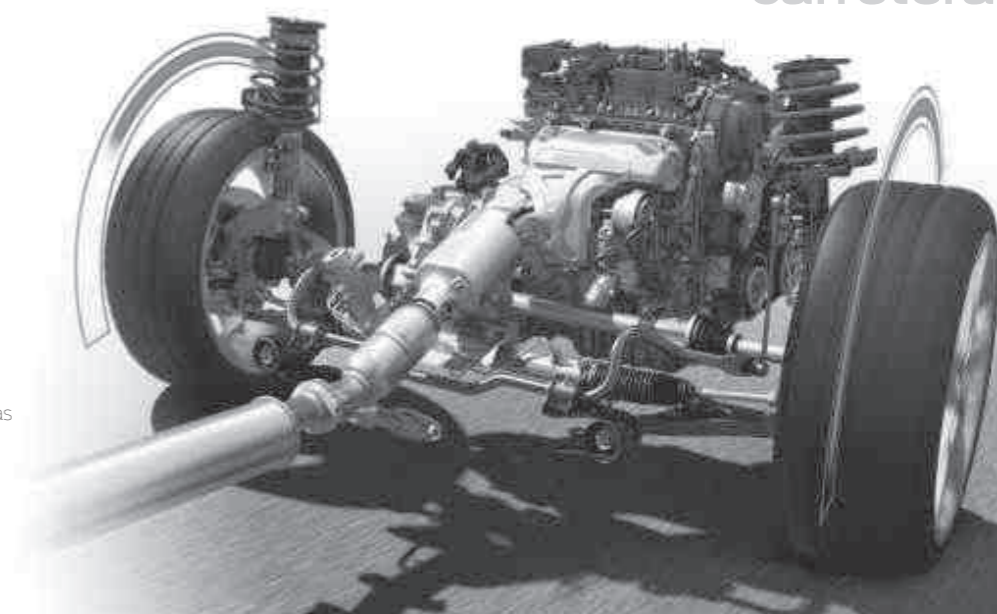
● = De serie, ○ = Opcional, con coste adicional, □ = Parte de un paquete, con coste adicional.

Mecánicas

	Trend	Titanium	Colourline
Frenos			
Sistema de frenos – Carga regenerativa inteligente (sólo disponible con motores EcoBoost y TDCi)	●	●	●
Dirección			
Dirección asistida eléctrica (EPAS)	●	●	●
Suspensión			
Suspensión – Barra estabilizadora delantera	●	●	●
ECONetic Technologies			
Ford EcoMode – Sistema de información al conductor	●	●	●
Sistema Auto-Start-Stop – sólo en motor 1.0 EcoBoost 125CV y 140CV	–	●	●

● = De serie, ○ = Opcional, con coste adicional.

Reacciona 100 veces por segundo a las superficies de la carretera



Ford Vectoring Control

Diseñado para mejorar la tracción, la adherencia y la agilidad en las curvas al optimizar continuamente el par motor distribuido a cada rueda delantera. El resultado es una experiencia de conducción más estimulante y segura. (De serie)

Utiliza sensores.

Seguridad y resistencia integrales

La carrocería del Ford B-MAX está fabricada en acero reforzado en un 55% y en acero al boro ultrareforzado en un 26%. Esto añade ligereza, potencia y resistencia, y forma una base de gran rigidez sobre la cual montar el Ford Easy Access Door System®. Las puertas delanteras y traseras cuando están cerradas se solapan para formar un rígido pilar central de refuerzo y evitar que se puedan abrir en caso de colisión lateral.



Consumo, prestaciones y emisiones

	Normativa de emisiones	Transmisión	Potencia máxima (CV (kW))	Par máximo (Nm)	Emisiones de CO ₂ (g/km)	Consumo de combustible (l/100 km)			Prestaciones		
						Ciudad	Carretera	Combinado	Vel. Max (km/h)	0-100 km/h (s)	50-100 km/h* (s)
5 puertas											
1.0 Ford EcoBoost (100CV (74 kW))	Euro 6	M5	100 (74)	170	119	6.6	4.3	5.1	175	13.2	12.1
1.0 Ford EcoBoost Auto-Start-Stop (125CV (92 kW))	Euro 6	M5	125 (92)	170	114	6.0	4.2	4.9	189	10.9	11.0
1.0 Ford EcoBoost Auto-Start-Stop (140CV (103 kW))	Euro 6	M5	140 (103)	180	116	6.2	4.4	5.0	196	10.3	9.8
1.4 Duratec (90CV (66 kW))	Euro 6	M5	90 (66)	128	139	7.9	4.9	6.0	171	13.8	20.4
1.4 Duratec (87CV (64 kW)) GLP	Euro 6	M5	87 (64)	123	127	10.9	6.1	7.9	171	13.8	20.4
1.4 Duratec (90CV (66 kW)) GLP en el modo de gasolina	Euro 6	M5	90 (66)	128	144	8.5	4.9	6.2	171	13.8	20.4
1.6 Duratec Ti-VCT (105CV (77 kW))	Euro 6	A6 (PowerShift)	105 (77)	150	149	8.6	5.1	6.4	182	12.1	n.d.
1.5 TDCi (95CV (70 kW))	Euro 6	M5	95 (70)	215	103	4.3	3.6	4.0	174	13	13.8

*En 4a velocidad. °Pruebas Ford. °°Todas las cifras de emisiones de CO₂ que constan son en g/km y las cifras de consumos de combustible en l/100km, provienen de pruebas aprobadas de acuerdo con la directiva europea 80/1268/EEC o por la Regulación Europea (EC) 715/2008 y ratificado por (EC) 692/2008. El consumo y las emisiones de CO₂ son especificadas para un tipo de vehículo y no para un coche en concreto. Los consumos pueden variar en función de las opciones montadas, el modo de conducción y el uso de equipamiento como el climatizador manual y demás factores. Los estándares utilizados en las pruebas permiten la comparación entre distintos modelos de diferentes fabricantes. **Nota:** BP Ultimate, comparado con combustibles tradicionales, puede maximizar la potencia y aceleración, disminuir las emisiones y mejorar el consumo de combustibles. **Con función overboost (170 Nm sin overboost).

EcoBoost = mas potencia + mejor rendimiento de combustible

Motor Ford EcoBoost

El recubrimiento especial de los segmentos reduce la fricción; el turbocompresor, la inyección directa y la distribución variable mejoran su eficiencia y proporcionan un rendimiento sobresaliente con unos bajos consumos. Ganador del premio internacional Mejor Motor del Año 2014 en sus tres categorías, el motor EcoBoost está disponible con 100 CV y 125 CV.



PowerShift = conveniencia automática + rendimiento manual



La caja de cambios **Ford PowerShift** es la combinación perfecta de la comodidad de un cambio automático y la eficacia de un cambio manual. Esta caja de cambios automática de 6 velocidades pre-engrana una marcha superior y otra inferior para seleccionar la más adecuada según las condiciones, realizando los cambios sin que haya interrupción en la transmisión de potencia. En el modo manual podrás cambiar de velocidad simplemente pulsando un botón, y sin necesidad de un pedal de embrague. (Opción)

Pesos y cargas

5 puertas	Normativa de emisiones	Masa en orden de marcha* (kg)	Masa máxima autorizada (kg)	Masa máxima del conjunto (8%) (kg)	Masa máxima del conjunto (12%) (kg)	Masa máxima remolcable – Remolque con freno (8%*) (kg)	Masa máxima remolcable – Remolque con freno (12%*) (kg)	Masa máxima remolcable – Remolque sin freno (kg)	Max.Static Vertical Load
1.0 EcoBoost (100CV (74 kW)), Manual 5 vel.	Euro 6	1274	1745	2530	2495	n.d.	750	635	65
1.0 EcoBoost Auto-Start-Stop (125CV (92 kW)), Manual 5 vel.	Euro 6	1279	1750	n.d.	2500	n.d.	750	635	65
1.0 EcoBoost Auto-Start-Stop (140CV (103 kW)), Manual 5 vel.	Euro 6	1279	1750	n.d.	2500	n.d.	750	635	65
1.4 Duratec (90CV (66 kW)), Manual 5 vel.	Euro 6	1275	1720	2530	2345	750	675	635	65
1.4 Duratec (90CV (66 kW)) GLP, Manual 5 vel.	Euro 6	1307	1760	n.d.	n.d.	n.d.	n.d.	n.d.	n.d.
1.6 Duratec Ti-VCT (105CV (77 kW)), PowerShift 6 vel.	Euro 6	1309	1760	2530	2180	750	480	480	65
1.5 TDCi (95CV (70 kW)), Manual 5 vel.	Euro 6	1316	1775	2530	2280	750	575	575	65

*Representa la **masa en orden de marcha** con los niveles de líquido y carburante al 90% y con un conductor de 75kg de peso. Sujeto a tolerancias de fabricación, opciones y accesorios instalados. Los **límites de remolque** citados representan la capacidad máxima autorizada en una pendiente de 8% o 12% al nivel del mar. Las prestaciones se verán reducidas y el consumo aumentará cuando se utilice para remolcar. La **carga vertical máxima efectiva** que soporta el enganche de remolque es de máximo 75kg en todos los modelos. La **masa máxima del conjunto** incluye el peso del remolque.



El suelo de carga ajustable se puede eliminar por completo, o como se muestra aquí, moverlo hacia abajo para crear un espacio más profundo en el maletero.



Puede ser más alto para crear un espacio de carga plano con asientos plegados, y permite que se almacenen objetos sin impedir la visión.

Raíles de techo

Las barras de techo (Accesorio) ofrecen un estilo más moderno a tu B-MAX siendo la base perfecta para las barras de techo transversales. (Accesorio)

Protector de umbral de maletero

Diseñada para proteger la boca de carga del tu maletero aguanta los esfuerzos diarios, ofreciendo además un diseño más moderno y funcional. (Accesorio)

Gancho de remolque desmontable

Amplia la capacidad de transporte pudiendo remolcar hasta 750 kg (depende de la motorización). Cuando el gancho no se esté usando se puede desmontar fácilmente y ocultar. (Opción y accesorio, no disponible para motorizaciones GLP)

Porta bicicletas Thule** para gancho de remolque.

Portabicicletas desmontable Thule® para el gancho de remolque. Cuenta con un sistema de montaje sencillo y con la posibilidad de abatirlo una vez montado para acceder de forma sencilla al maletero. (Accesorio)

Protector de maletero

Cuando transportas cosas sucias o húmedas lo mejor es proteger el maletero. Disponemos de alfombrillas reversibles para el maletero. De un lado son moqueta y del otro goma (Opción y accesorio).

También está disponible una bandeja de 35mm con los bordes elevados, que protegen aún más el maletero (Accesorio).



Reja separadora de carga*

Este robusto sistema de separación mantiene tanto a perros como al equipaje seguro en el maletero. Se instala detrás de la segunda fila de asientos la red (Opción y accesorio)



Alfombrillas de goma

Fabricadas a medida para adaptarse perfectamente a tu Ford protegiendo el interior de la suciedad y la humedad. Se fijan directamente al suelo evitando que no se deslicen e interfieran con los pedales (Accesorio)

Deflector de aire ClimAir**

Reducen las turbulencias y el ruido para mejorar la conducción con la ventanilla bajada, incluso con ligeras lloviznas. (Accesorio)

Guardabarros

Se adaptan a la perfección protegiendo la carrocería de tu Ford de la suciedad y la gravilla de la carretera. Disponibles para ruedas delanteras y traseras. (Opción y accesorio)

*Cumple con la normativa Europea de seguridad ECE-R17.08/ISO 27955.

**Elemento cubierto por la garantía de otro proveedor, consulte la contratada para más información.

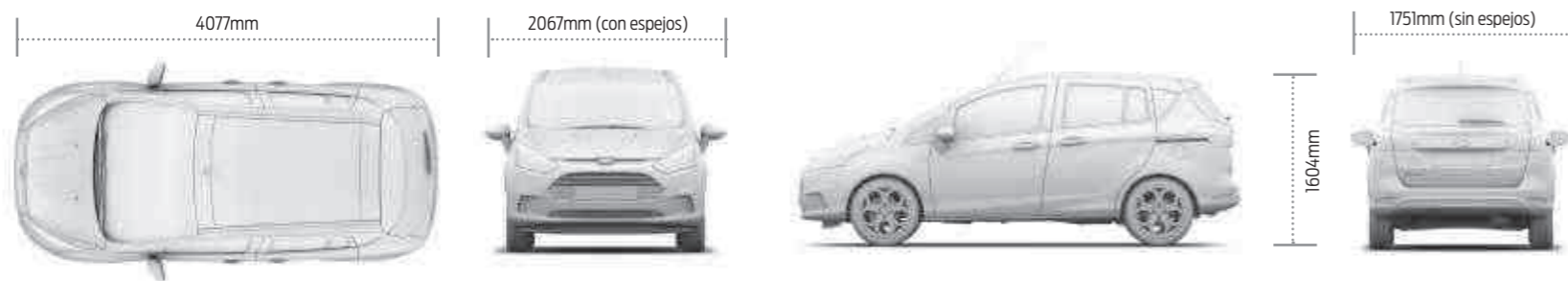
Dispones de más accesorios para el B-MAX en www.accessorios-ford.es

Para más información sobre artículos de la boutique Ford: desde ropa hasta vehículos en miniatura, puede visitar www.fordlifestylecollection.com

Dimensiones

	5 puertas
Longitud total (mm)	4077
Anchura total con retrovisores (mm)	2067
Anchura total sin retrovisores (mm)	1751
Anchura total con los retrovisores plegados (mm)	1857
Altura máxima (mm)	1604
Diámetro de giro – De bordillo a bordillo (m)	10.45
Capacidad de carga (l)	
5 asientos (con kit reparapinchazos)	318
5 asientos (con rueda de repuesto mini)	304
5 asientos (GLP)	267
2 asientos (con kit de reparación)	1386
2 asientos (con rueda de repuesto mini)	1372
2 asientos (GLP)	N.D.
Capacidad del depósito de combustible (l)	
Gasolina	48
GLP	33.6
Diesel	47

¹Medido según la norma ISO 3832. Las dimensiones pueden variar según el modelo o el equipamiento específico de cada vehículo.



Colores y tapicerías

Modelo	Trend		Titanium			Colourline	
Tapizado y color principal de los asientos	Tapicería Negro Ébano hexagonal	Tapicería Gris hexagonal	Tapicería Negro Ébano New York	Tapicería Beige New York	Tapicería Negro Ébano New York*	Tapicería New York / Lux en Cognac / Negro Ébano	Tapicería New York / Lux en Antracita / Negro Ébano
Tapizado y color secundario de los asientos	Tapicería Negro Ébano Gecko	Tapicería Gris Gecko	Tapicería Negro Ébano Lux	Tapicería Beige Lux	Cuero Negro Ébano Torino*	Tapicería Negro Ébano Lux con Cognac stitching y Piping	Tapicería Negro Ébano Lux / Medium Dark Stone con Medium Light Stone stitching y piping
Paneles de las puertas	Tapicería Negro Ébano Gecko	Tapicería Negro Ébano Gecko	Tapicería Negro Ébano Ambassador	Tapicería Negro Ébano Ambassador	Tapicería Negro Ébano Taurus	Tapicería Negro Ébano Ambassador	Tapicería Negro Ébano Ambassador
Consola central/Tiradores de las puertas	Stratos/Negro	Stratos/Negro	Negro Brillante/Negro Brillante	Negro Brillante/Negro Brillante	Negro Brillante/Negro Brillante	Negro Brillante/Negro Brillante	Negro Brillante/Negro Brillante
Panel de instrumentos superior/Color del entorno	Negro Ébano/Negro Ébano	Negro Ébano/Negro Ébano	Negro Ébano/Negro Ébano	Negro Ébano/Beige	Negro Ébano/Negro Ébano	Negro Ébano/Negro Ébano	Negro Ébano/Negro Ébano
Colores de carrocería sólidos							
Azul Báltico	●	●	●	●	●	●	●
Blanco*	●	●	●	●	●	●	●
Rojo Race*	●	●	●	●	●	-	●
Colores de carrocería metalizados*							
Azul Impact	●	●	●	●	●	●	●
Gris Magnetic	●	●	●	●	●	●	●
Marrón Glow	●	●	●	●	●	●	●
Silk	●	●	●	●	●	●	●
Plata Perla	●	●	●	●	●	●	●
Rojo Rubí	●	●	●	-	●	-	●
Blanco Platino	●	●	●	●	●	-	-
Naranja Tiger	●	●	●	-	●	●	●
Color de carrocería Mica metalizada*							
Negro Shadow	●	●	●	●	●	●	●

● = Disponible, *Opcional con coste adicional

Carrocería: Acabado:

Motor:

Transmisión:

Color:

Tapicería:

Llantas:

Sistema de audio:

Opciones:

Paquetes opcionales:

Accesorios:

Cuantía del seguro:

Financiación:

Conduce

Cuando sales conduciendo tu nuevo vehículo, nosotros te acompañamos en todo momento. Ford cuenta con una extensa red de servicios autorizados por toda España para ayudarte a mantener tu vehículo en las mejores condiciones.

Y, en el caso de que alguna vez necesites reparar tu nuevo Ford tras un accidente, la red de Carrocería Autorizada Ford es el lugar ideal para devolver tu vehículo a su estado original y ponerlo de nuevo en carretera lo antes posible.

www.ford.es/servicioalcliente

Elige

Usa el formulario contiguo para indicar cómo quieres que sea tu nuevo vehículo: llantas, sistema de audio, opciones y accesorios, y llévalo al punto de venta de la red Ford más cercano.

También puedes hacerlo en línea con el configurador de Ford. Con el configurador podrás ver al instante qué aspecto tendrá tu vehículo, por dentro y por fuera, desde varios ángulos. Además, las distintas opciones y sus precios te ayudarán a no salirte del presupuesto. Visita www.ford.es

Asegura

El complemento perfecto para tu nuevo Ford te permitirá disfrutar de tu vehículo con la tranquilidad de estar protegido ante situaciones adversas.

Solicita tu presupuesto personalizado en tu punto de venta Ford más cercano. Para más información consulta www.fordseguros.es

Financia

Decidir cómo financiar tu nuevo vehículo es tan importante como su elección. Ford Credit, expertos en financiación de vehículos, te ofrece una amplia gama de productos financieros (Financiación Convencional, MultiOpción, Leasing y Renting) pensados para adaptarse a tus necesidades.

Antes de acudir a un banco, consulta en tu punto de venta de la red Ford más cercano y verás lo que Ford Credit puede hacer por ti.

O bien, visita www.fordcredit.es

Si eres un profesional, visita www.ford.es/Financiacion

Protege tu Ford y a los tuyos

Porque queremos hacerte la vida más fácil, disfruta de la Protección mecánica durante los primeros 7 años o 100.000 Km.

Y si pasas la Revisión Oficial Ford Service en un Taller Autorizado Ford podrás disfrutar de la asistencia en carretera gratuita durante un año entero o hasta la próxima revisión, lo que antes suceda. Más detalles en www.ford.es/serviciopostventa/FordProtect

Para configurar tu Ford en línea, visita www.ford.es

Para consultar la financiación de tu Ford, visita www.fordcredit.es

Si eres un profesional visita www.ford.es/Financiación



Garantía y Planes de Ford Protect

Garantía base 2 años/kilometraje ilimitado	●
Ford Protect Assistance 1 año o hasta la siguiente revisión oficial ¹	●
Ford Protect 5 años/100.000km y Ford Protect Mantenimiento (Mantenimientos programados)	○
Garantía de pintura 2 años/kilometraje ilimitado	●
Garantía antiperforación 12 años/kilometraje ilimitado	●

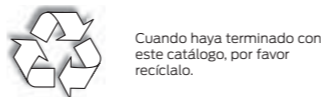
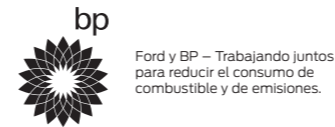
● = De serie, ○ = Opcional, con coste adicional.

¹A partir de la fecha de primera matriculación. Sujeto a términos y condiciones. ²Lo que primero ocurra

Ilustraciones, descripciones y especificaciones. El contenido de esta publicación es correcto en el momento de pasar a imprenta. Ford tiene una política de desarrollo permanente de sus productos, Ford recomienda encarecidamente que consulte el contenido actualizado de esta publicación en su concesionario y en la página web www.ford.es. **Equipamiento opcional.** Cuando en esta publicación se describa una característica o función como "Opción" o "Montaje/paquete opcional", se asumirá que conlleva un coste adicional al precio base del vehículo, a menos que se especifique lo contrario. Todos los modelos y combinaciones de colores están sujetos a disponibilidad. **Nota:** Algunas de las imágenes que aparecen en este catálogo corresponden a un modelo anterior a la producción y/o están generadas por ordenador. Por tanto, el diseño y las características de la versión final del vehículo pueden variar en algunos aspectos. Asimismo, algunas de las características que se muestran en los vehículos pueden ser opcionales. **Nota:** Este catálogo incluye accesorios originales de Ford, así como una serie de productos de nuestros proveedores. **+** Los accesorios identificados como de otros proveedores son una cuidadosa selección de productos que se presentan con sus propias marcas, no sujetos a la garantía Ford sino a la garantía del fabricante, cuyos detalles se pueden obtener de su punto de venta de la red Ford. **Nota:** La marca y los logotipos de iPod son propiedad de Apple Inc. Ford Motor Company y sus compañías filiales disponen de autorización para hacer uso de los mismos. Las demás marcas registradas y nombres comerciales pertenecen a sus dueños correspondientes. **Nota:** Algunas de las funciones de seguridad y asistencia al conductor descritas en esta publicación están diseñadas para funcionar con sensores, cuyo rendimiento puede verse afectado en determinadas condiciones ambientales o meteorológicas.

Este vehículo y todos sus componentes así como los recambios originales, han sido diseñados y fabricados atendiendo a la Normativa Legal destinada a prevenir y reducir al mínimo la repercusión en el Medio Ambiente, mediante la utilización de materiales reciclados/reciclables, adoptando las medidas dirigidas a conseguir un adecuado reciclado para la conservación y mejora de la calidad ambiental.

A fin de cumplir con los objetivos de descontaminación y fomento del reciclado y reutilización de componentes de los vehículos al final de su vida útil, Ford ha concertado en España una extensa Red de Centros Autorizados de Tratamiento (CATs), bajo la denominación de SIGRAUTO (para consultas www.sigrauto.com), que garantizan su adecuado tratamiento medioambiental, a los cuales deberá dirigirse para la entrega, sin desmontaje previo de componentes, del vehículo. El Centro Autorizado de Tratamiento facilitará el Certificado de Destrucción y tramitará la baja en la DGT.



EURO NCAP advanced
2011 Reward for Ford Active City Stop

EURO NCAP advanced
2012 Reward for Ford SYNC Emergency Assistance



Publicado por Ford Motor Company Limited, Brentwood, Essex, Inglaterra. Registrado en Inglaterra, nº 235446. BJK 205201. FoE O54E. PN 671508/1216/12m/ESP es August 2016.

© Ford Motor Company Limited.



www.ford.es



Go Further