

FORD **FOCUS** ST



Go Further



El placer de conducir

Disfruta al máximo de la conducción con el sensacional nuevo Ford Focus ST. Su motor 2.0 EcoBoost de 250 CV, aprovechado al máximo mediante un exclusivo tratamiento del chasis, eleva la adictiva experiencia de conducción propia del Ford Focus a un nivel superior.

1



La versión que se muestra es un Ford Focus ST2 SportBreak con pintura metalizada Negro Grafito, faros bixenón HID (opción), luces diurnas LED (opción) y cristales privacidad (opción).



Asientos deportivos Recaro estilo competición con tapicería en cuero parcial

(De serie en ST2)

Exclusivo panel de instrumentos ST

Con indicadores de presión y temperatura del aceite y de sobrealimentación del turbocompresor. (De serie)

Suspensión deportiva

(De serie)

Focus ST

Con unas prestaciones impresionantes, un potente sonido de motor y un diseño dinámico, el nuevo ST es la máxima expresión de la deportividad.



La versión que se muestra es un Ford Focus ST2 Berlina con pintura sólida Blanca (opción).

Equipamiento de ST2

- Llantas de aleación 18"
- Faldón frontal, laterales y difusor trasero con doble salida de escape central
- Asientos delanteros deportivos Recaro en cuero parcial
- Radio/CD MP3 con pantalla de 3.5", puerto USB/IPOD y seis altavoces
- Climatizador automático bizona
- Exclusivo panel de instrumentos ST
- Sensor de luces y de lluvia
- Retrovisor interior autocrómico
- Consola central premium con reposabrazos
- Elevalunas eléctricos delanteros y traseros
- Pomo de la palanca de cambios en cuero diseño exclusivo ST
- Embellecedor umbrales de puerta con logotipo ST
- Alfombrillas exclusivas ST, delanteras y traseras
- Airbags frontales, laterales y de cortina
- Frenos antibloqueo ABS

- ESP con tres modos de actuación
- Ford Vectoring Control con sistema de control de subviraje
- Sensor de presión de neumáticos (DDS)

Equipamiento ST3, adicional a ST2

- Faros bixenón HID
- Luces diurnas delanteras y traseras LED
- Asientos delanteros deportivos Recaro con tapicería en cuero y calefactados
- Asientos del conductor y pasajero con ajuste eléctrico en 8 posiciones
- Asientos traseros individuales Recaro

Difusor trasero con doble salida de escape central

(De serie)

Spoiler trasero del color de la carrocería

(De serie)

Llantas de aleación 18" exclusivas ST

(De serie)



Una experiencia de conducción adictiva

Da rienda suelta a tu pasión por conducir con el emocionante nuevo Ford Focus ST. Combinando la avanzada tecnología con una elevada capacidad de respuesta, desearás que tus viajes no acaben nunca.

Potencia Ford EcoBoost

La tecnología EcoBoost de Ford te ofrece la potencia de un motor grande con el consumo de combustible y el nivel de emisiones de un motor pequeño. Desarrollado especialmente para el nuevo Ford Focus ST, el motor de 250 CV (184 kW) fabricado todo en aluminio consigue un peso ultraligero combinando la inyección directa de gasolina, el turbocompresor y la distribución variable para aprovechar al máximo la potencia generada por cada gota de combustible.



Caja de cambios manual de 6 velocidades

Ford Focus ST está equipado con una caja de cambios manual de 6 velocidades, optimizada con más relaciones deportivas, cuidadosamente adaptadas a las prestaciones del motor.



Sistema de control de reparto del par, Ford Vectoring Control

Diseñado para mejorar la tracción, la adherencia y la agilidad en las curvas al optimizar continuamente el par motor distribuido a cada rueda delantera. El resultado es una experiencia de conducción más estimulante. (De serie)



Especificaciones

Colores y tapicerías



Blanco sólido



Rojo Vulcano sólido



Negro Grafito metalizado*



Azul Racing metalizado*



Amarillo Scream metalizado especial*



ST1 (no disponible)
Frente de asiento en tela Lux Negro Charcoal con apoyo lateral en Gris Antracita



ST2
Frente de asiento en cuero parcial Negro Charcoal con apoyo lateral en Amarillo Scream



ST2
Frente de asiento en cuero parcial Negro Charcoal con apoyo lateral en Azul Racing



ST2
Frente de asiento en cuero parcial Negro Charcoal con apoyo lateral en Rojo Race



ST2
Frente de asiento en cuero parcial Negro Charcoal con apoyo lateral en Gris Storm



ST3
Frente de asiento y apoyo lateral en cuero Windsor Negro Charcoal

*El color blanco y los colores especiales y metalizados son opciones con coste adicional.

El Ford Focus está cubierto por la Garantía antiperforación de Ford durante 12 años a partir de la fecha de la primera matriculación. Sujeto a términos y condiciones.

Nota Las imágenes que aparecen en este catálogo son solo ilustrativas de los colores de carrocería y pueden no coincidir con las especificaciones actuales. Los colores y tapicerías reproducidos en este catálogo podrían mostrar variación respecto a la realidad debido a las limitaciones del proceso de impresión.

Llantas



Asientos traseros Recaro con 3 plazas individuales con tapicería en cuero Windsor Negro Charcoal (De serie en ST3)



Llantas de aleación 18" (De serie)



Llantas de aleación 18" en acabado Gris magnético con pinza de freno en color rojo (Opción)

Consumo, prestaciones y emisiones

	Normativa de emisiones	Transmisión	Potencia máxima CV (kW)	Par máximo Nm	Emisiones de CO ₂ (g/km) ⁹⁹	Consumo de combustible L/100km ⁹⁸			Prestaciones ^a			
						Ciudad	Carretera	Combinado	Vel. Max (km/h)	0-100 km/h (s)	50-100 km/h* (s)	
Berlina												
2.0 EcoBoost (250 CV (184 kW)) ^{**}	Euro 5	M6	250 (184)	360	169	9.9	5.6	7.2	248	6.5	5.7	
SportBreak												
2.0 EcoBoost (250 CV (184 kW)) ^{**}	Euro 5	M6	250 (184)	360	169	9.9	5.6	7.2	248	6.5	5.7	

*En 4ª velocidad. ^aCifras de pruebas Ford. ⁹⁸Todas las cifras de emisiones de CO₂ que constan en g/km y las cifras de consumo de combustible en L/100km provienen de pruebas aprobadas de acuerdo con la Directiva Europea 80/1268/EEC o la Regulación Europea (EC) 715/2007 y (EC) 692/2008. El consumo y las emisiones de CO₂ son especificadas para un tipo de vehículo y no para un coche en concreto. La aplicación de las pruebas estándar permite la comparación de las cifras de consumo y emisiones con otros tipos de modelos y diferentes fabricantes. Estos datos no forman parte de ninguna oferta de producto. Los datos de consumo pueden variar en función de las opciones montadas, el modo de conducción y el uso del equipamiento, como el aire acondicionado, así como otros factores. Todos los motores gasolina vienen equipados con catalizador. ^{**}Cifras preliminares. Para alcanzar la máxima potencia de 250CV se recomienda la utilización de gasolina sin plomo 98.

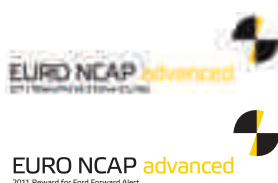
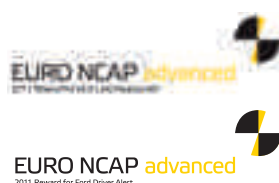
Equipamiento

	ST-2	ST-3
Paquetes opcionales		
Paquete Tech – Ford Active Vision (avisador de cambio involuntario de carril, asistente de mantenimiento de carril, sistema de reconocimiento de señales de tráfico, control automático de luces largas y monitor de conducción segura), Active City Stop, BLIS Detector de ángulos muertos, retrovisores exteriores térmicos plegables eléctricamente y parabrisas térmico.	○	○
Paquete ST Comfort – Apertura sin llave, sensor de parking trasero y retrovisores exteriores plegables eléctricamente.	○	○

○ = Opcional, con coste adicional

Ilustraciones, descripciones y especificaciones. El contenido de esta publicación es correcto en el momento de pasar a imprenta. Ford tiene una política de desarrollo permanente de sus productos, por lo que se reserva el derecho a modificar las especificaciones, los colores y los precios de los modelos y artículos ilustrados y descritos en esta publicación en cualquier momento. Para información más reciente consulte en un punto de venta de la red Ford. **Equipamiento opcional.** Cuando en esta publicación se describa una característica o función como "Opción" o "Montaje/paquete opcional", se asumirá que conlleva un coste adicional al precio base del vehículo, a menos que se especifique lo contrario. Todos los modelos y combinaciones de colores están sujetos a disponibilidad. **Nota:** Algunas de las imágenes que aparecen en este catálogo corresponden a un modelo anterior a la producción y/o están generadas por ordenador. Por tanto, el diseño y las características de la versión final del vehículo pueden variar en algunos aspectos. Asimismo, algunas de las características que se muestran en los vehículos pueden ser opcionales. **Nota:** Este catálogo incluye accesorios originales de Ford, así como una serie de productos de nuestros proveedores. **+** Los accesorios identificados como de otros proveedores son una cuidadosa selección de productos que se presentan con sus propias marcas, no sujetos a la garantía Ford sino a la garantía del fabricante, cuyos detalles se pueden obtener de su punto de venta de la red Ford. **Nota:** La marca y los logotipos de iPod son propiedad de Apple Inc. Ford Motor Company y sus compañías filiales disponen de autorización para hacer uso de los mismos. Las demás marcas registradas y nombres comerciales pertenecen a sus dueños correspondientes.

Nota: Algunas de las funciones de seguridad y asistencia al conductor descritas en este folleto están diseñadas para funcionar con sensores, cuyo rendimiento puede verse afectado en determinadas condiciones ambientales o meteorológicas.



Cuando haya terminado con este catálogo, por favor recíclalo.



Ford y BP – Trabajando juntos para reducir el consumo de combustible y de emisiones.

Publicado por Ford Motor Company Limited, Brentwood, Essex, Inglaterra. Registrado en Inglaterra, nº 235446. BJV 201167. PN 172502/0212/1m/ESP es. Febrero 2012. © Ford Motor Company Limited.